

iiр CRM & СУПЕР APP

Комплексная Система Управления
Бизнес-Процессами!

Единый Комплекс Управления
Бизнес-Процессами
& СУПЕР APP Комплексная
Система Коммуникаций!



- **Управление Финансами;**
- **Управление Задачами!**
- **UC&C Коммуникации!**

Единый Комплекс
Управления Бизнес-
Процессами
& СУПЕР APP Комплексная
Система Коммуникаций!

iip CRM & СУПЕР APP

С Уважением, Представляем Вам Проект –
iip CRM & СУПЕР APP - Комплексная система
управления бизнес-процессами и коммуникациями, с
построением системы Иерархии в управлении
процессами на предприятии!

С Уважением к ПАРТНЕРАМ и ДРУЗЬЯМ,

Алексей Виноградов!



- **Управление Финансами;**
- **Управление Задачами!**
- **UC&C Коммуникации!**

Единый Комплекс
Управления Бизнес-
Процессами
& СУПЕР APP Комплексная
Система Коммуникаций!

iip CRM & СУПЕР APP

Проект - Платформа iip CRM & СУПЕР APP
(1 Этап) состоит из ряда системных платформ:

- ❑ Мессенджер - Супер ПЛАТФОРМА СУПЕР APP!
- ❑ iip CRM Комплексная система управления бизнес-процессами и коммуникациями на предприятии!
- ❑ Комплексные сервисы, встроенные в СУПЕР APP для улучшения/упрощения механизмов управления бизнес-процессов для управленческого и финансового учета!
- ❑ Специализированная версия Десктоп СУПЕР APP!
- ❑ Специализированный модуль по управлению Иерархией на Предприятии!

iiр CRM & СУПЕР APP

Комплексная Система Управления
Бизнес-Процессами!

ОПИСАНИЕ ПРОЕКТА
- iiр CRM!

Единый Комплекс Управления
Бизнес-Процессами
& СУПЕР APP Комплексная
Система Коммуникаций!

iip CRM & СУПЕР APP!

iip CRM - это готовая комплексная система управления процессами и бизнес-процессами!

iip CRM система применима в любом бизнесе, в любом сегменте, где клиент персонифицирован, где высока конкуренция и успех зависит от предоставления наиболее выгодных для клиента условий. Максимального эффекта от внедрения iip CRM-систем добиваются компании, работающие в областях:

- · Услуг;
- · Производства;
- · Оптовой и розничной торговли;
- · Страхования и финансов;
- · Телекоммуникации и транспорта;
- · Строительства;
- · Интернет-Магазины;

Возможности CRM-систем условно делят на три категории:

- · Операционные, которые позволяют вести учёт связанной с клиентами информации: базу клиентов - физических и/или юридических лиц, контактов, истории взаимодействия, документов.
- · Коллаборационные, которые в рамках работы с клиентом обеспечивают взаимодействие как внутри компании (между разными департаментами и подразделениями), так и вне её (между компанией и её партнерами, поставщиками и другими клиентами). Коллаборационная CRM-система - это объединение данных и процессов, она является «информационным конвейером», с помощью которого информация становится доступна всем заинтересованным участникам взаимодействия с клиентами в рамках существующих бизнес-процессов.
- · Аналитические, которые не только позволяют строить статическую отчетность по первичным данным, но и служат для глубокого анализа всей информации, например, для многокритериальной сегментации клиентской базы, дифференцирования стратегий обслуживания клиентов, прогнозирования продаж и выработки наиболее эффективных маркетинговых инициатив.

**CRM/iip CRM,
BPM, BI,
ERP, HRM, UC&C...**

**iip CRM &
СУПЕР APP -
Комплексная система
управления бизнес-
процессами и
коммуникациями, с
построением системы
Иерархии в управлении
процессами на
предприятии!**

iip CRM & СУПЕР APP!

iip CRM - это готовая комплексная система управления процессами и бизнес-процессами, состоящая из нескольких систем:

- - **iip CRM!**
- - **iip CRM + СУПЕР APP** (крайне уникальный набор решений, позволяющий комплексно решать задачи, как управления бизнес-процессами на предприятии, так и решать задачи по управлению UC&C Комплексных Коммуникаций)!

Важные особенности iip CRM:

- - полная автоматизация процессов на вашем предприятии, при этом, не ваша компания подстраивается под CRM, а iip CRM полностью на 100% подстраивается под задачи вашей компании и бизнес-задач компании!!!
- - iip CRM разрабатывается один раз и более не требует не капитальных, не ежемесячных затрат!!!
- - решение комплексных задач по коммуникациям на вашем предприятии!

iip CRM Система состоит из нескольких блоков:

- Система запуска процессов и управления ими посредством показателей On-Time In-Full (концепция «точно-в-срок» и «в полном объеме»);
- Система управленческого учета и отчетности;
- Комплексный финансовый учёт на предприятии!!!

**CRM/iip CRM,
BPM, BI,
ERP, HRM, UC&C...**

**iip CRM &
СУПЕР APP -
Комплексная система
управления бизнес-
процессами и
коммуникациями, с
построением системы
Иерархии в управлении
процессами на
предприятии!**

Уважаемые друзья, партнеры

iip CRM - это комплексная система, управления процессами на предприятии, с поэтапным внедрением:

■ **-iip CRM в Эксель!** Система позволяет полностью автоматизировать все процессы на предприятии – без необходимости приобретения расширений, дополнительных модулей! Что позволяет в одном решении – оцифровать/автоматизировать все бизнес-процессы на предприятии и фактически увидеть работоспособность всех узлов и элементов системы!

■ **-iip CRM Сервис!** Вторым этапом, когда полностью все процессы построены в рамках iip CRM в Эксель, сама модель оцифровывается, тем самым вы полностью автоматизируете свой бизнес и на 100% настроите систему под задачи и цели вашего предприятия!

■ **-iip CRM + СУПЕР APP** (крайне уникальный набор решений, позволяющий комплексно решать задачи, как управления бизнес-процессами на предприятии, так и решать задачи по управлению UC&S Комплексных Коммуникаций – в мобильной, кроссплатформенном версии СУПЕР APP!

iip CRM & СУПЕР APP!



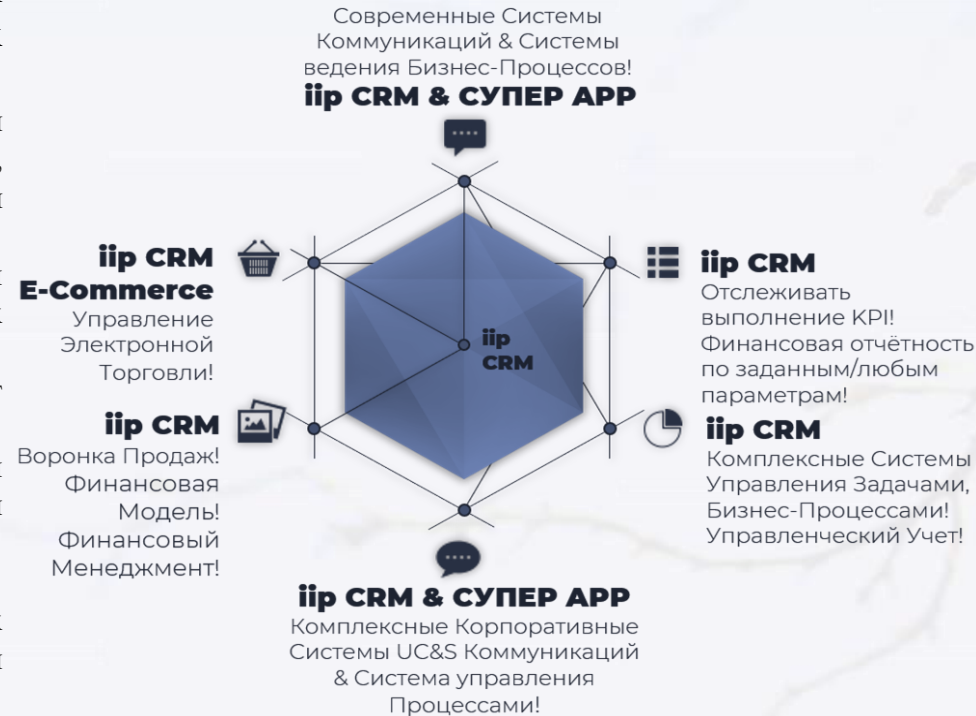
**CRM/iip CRM,
BPM, BI,
ERP, HRM, UC&S...**

**iip CRM &
СУПЕР APP -
Комплексная система
управления бизнес-
процессами и
коммуникациями, с
построением системы
Иерархии в управлении
процессами на
предприятии!**

iip CRM - это готовая, полностью подстраиваемая, комплексная система управления процессами и бизнес-процессами, состоящая из нескольких систем:

- 1. Централизация отчетов** по маркетингу, продажам и удержанию клиентов в режиме реального времени, прогнозирование показателей с учетом поведения покупателя.
- 2. Возможность интеграций** с другими системами автоматизации маркетинга, бухгалтерского учета, данных о клиентах и т.д.
- 3. Сокращение ручной работы** по сбору данных за счет автоматизации.
- 4. Определение ключевых триггеров** и системы уведомления персонала о необходимости взаимодействия с конкретным клиентом.
- 5. Контроль и обучение** специалистов по продажам.
- 6. Отслеживание эффективности** маркетинговых кампаний и их усовершенствование за счет сегментации и персонализации благодаря более точным данным.
- 7. Использование CRM-системы в перекрестных продажах**, дополнительных продажах и с целью удержания клиентов.
- 8. Хранение информации** о каждом клиенте.
- 9. Безопасность** – все данные и CRM находятся на ваших серверах!

iip CRM & СУПЕР APP!



**CRM/iip CRM,
BPM, BI,
ERP, HRM, UC&S...**

**iip CRM &
СУПЕР APP -
Комплексная система
управления бизнес-
процессами и
коммуникациями, с
построением системы
Иерархии в управлении
процессами на
предприятии!**

iip CRM & СУПЕР APP!

ДЛЯ Индивидуальных
Пользователей/ИП!
iip CRM & СУПЕР APP

ДЛЯ Корпоративных
Пользователей!
iip CRM & СУПЕР APP

ДЛЯ Учреждений/Гос.
Сектора!
iip CRM & СУПЕР APP

**S-Commerce!
E-Commerce!
iip Маркетплейс!
iip Объявления!
iip Услуги!**

Это комплексные системы электронной торговли!

API!

Позволяет подключить практически любой сервис Электронной Торговли!

ЕСМ/CMS

Управление контентом В СУПЕР APP – Социальная Сеть! Управляйте своим личным (CMS) и корпоративным (ЕСМ) медиа-контентом непосредственно в СУПЕР APP M2M!

**ЕСМ/CMS -
БОТЫ/Помощники!**

Семейство Специализированных Ботов!

ЕСМ/CMS

Социальная сеть, состоящая из фирменных корпоративных социальных сетей, с возможностью управления медиа-контентом (ЕСМ/CMS) непосредственно в СУПЕР APP M2M!

Комплексные Системы UC&S
Коммуникаций!

iip CRM & СУПЕР APP

**iip CRM &
СУПЕР APP
E-Commerce!**

Комплексные Системы Электронной Торговли&Управления финансами!

iip ЕСМ/CMS!
Комплексные Системы Управления Медиа Контентом!



**iip CRM &
СУПЕР APP
iip ИНТЕГРАЦИИ!**

Комплексные Знания & Поисковая Машина!

**iip CRM &
СУПЕР APP
iip Помощники!**

Комплексные Системы Управления Задачами, Бизнес-Процессами!

iip CRM & СУПЕР APP

Комплексные Корпоративные Системы UC&S Коммуникаций с системой построения Иерархии управления процессами!

ИЕРАРХИЯ
Управление ИЕРАРХИЕЙ на Предприятии, построение систем управления любой сложности!

ИЕРАРХИЯ ФИЛИАЛОВ
Управление ИЕРАРХИЕЙ в Филиалах Предприятий, построение систем управления любой сложности!

UC&S Коммуникаций
Комплексные Коммуникации на предприятии, & любые интеграции!

ИНТЕГРАЦИИ (1 Этап):

VContact, telegram, Yandex Mail, mail.ru, Gmail, Yahoo, Rambler, Outlook, Pinterest, Twitter In one app и многие, многие другие Интеграции!

API! По специальному API подключить практически любой сервис, приложение или платформу партнера проекта!

CRM – настраиваемая CRM платформа, позволяющая располагаться непосредственно на вашем сервере!

ЗАДАЧИ!
Управление Личными и Корпоративными Задачами!

ФИНАНСЫ!
Управление Личными и Корпоративными Финансами!

БОТЫ/Помощники!
Семейство Специализированных Ботов!

Онлайн АЛЕКС!
Индивидуально настраиваемый
Онлайн Помощник Алекс!

**CRM/iip CRM,
BPM, BI,
ERP, HRM, UC&S...**

**iip CRM &
СУПЕР APP -
Комплексная система
управления бизнес-
процессами и
коммуникациями, с
построением системы
Иерархии в управлении
процессами на
предприятии!**

iip CRM & СУПЕР APP!

iip CRM - это готовая, полностью подстраиваемая, комплексная система управления процессами и бизнес-процессами!

Преимущества от внедрения iip CRM:

1. Увеличение временных затрат на обслуживание клиентов!

Чтобы определить это преимущество, обратите внимание на количество звонков, сделанных менеджером по продажам за день, или количество часов, затраченных на непосредственный контакт с существующими клиентами.

2. Рост числа новых потенциальных клиентов!

Большинство менеджеров по продажам предпочитают звонить уже имеющимся клиентам, с которыми налажены постоянные отношения. Но новые потенциальные клиенты определяют дельнейший рост бизнеса. Поэтому важно измерять количество новичков по сравнению с существующими — например, за неделю, месяц или квартал.

3. Увеличение времени на контакты с клиентами и решение клиентских вопросов!

Как правило, на обучение специалистов по продажам не хватает достаточно времени. Хотя оно играет важную роль — помогает правильно реагировать на вопросы и проблемы клиентов.

Чтобы определить, какое преимущество дает внедрение CRM, измеряйте количество часов в день, которые менеджеры по продажам проводят в контакте с существующими и потенциальными клиентами. Этот показатель можно применять по отношению к торговым представителям, берущим на себя вопросы клиентов.

4. Повышение эффективности обслуживания клиентов!

Обслуживание клиентов — это то, что отличает одну компанию от другой. Попробуйте определить, сколько времени затрачивается на решение проблемы клиента и сколько ошибок допускается в обслуживании в результате использования недостоверной информации.

**CRM/iip CRM,
BPM, BI,
ERP, HRM, UC&C...**

**iip CRM &
СУПЕР APP -
Комплексная система
управления бизнес-
процессами и
коммуникациями, с
построением системы
Иерархии в управлении
процессами на
предприятии!**

iip CRM & СУПЕР APP!

iip CRM - это готовая, полностью подстраиваемая, комплексная система управления процессами и бизнес-процессами!

Преимущества от внедрения iip CRM:

5. Своевременное информирование существующих и потенциальных клиентов!

Чтобы определить это преимущество от внедрения CRM, измеряйте количество дней между датой, когда был установлен контакт с клиентом, и датой, когда клиенту была отправлена необходимая информация.

6. Увеличение месячной выручки на одного менеджера по продажам!

Попробуйте измерить, как и на сколько увеличилась выручка, генерируемая за месяц одним менеджером по продажам. Тогда вы увидите, как наличие CRM-системы упростило работу персонала.

7. Увеличение общих бизнес-результатов!

Например, можно настроить систему конкуренции между менеджерами по продажам на основе CRM. Фиксируйте процент увеличения выручки по сравнению с показателем всего отдела продаж в месяц.

8. Повышение узнаваемости компании!

Чтобы определить это преимущество, попробуйте измерить, сколько сообщений сотрудники из отдела продаж и маркетинга отправляют потенциальным клиентам.

9. Повышение степени удовлетворенности клиентов!

Используйте опросы клиентов и демонстрируйте рейтинги в местах, доступных персоналу.

10. Улучшение коммуникаций внутри компании!

По мере увеличения расходов на персонал растет потребность в обеспечении эффективных коммуникаций. Чтобы понять, как наличие CRM влияет на бизнес, измеряйте расходы на предоставление и получение информации между региональными отделениями и головным офисом.

11. Сокращение времени на закрытие сделки!

Определите, с какой скоростью новые запросы от клиентов доводятся до конкретного результата в виде продажи.

**CRM/iip CRM,
BPM, BI,
ERP, HRM, UC&C...**

**iip CRM &
СУПЕР APP -
Комплексная система
управления бизнес-
процессами и
коммуникациями, с
построением системы
Иерархии в управлении
процессами на
предприятии!**

iip CRM & СУПЕР APP!

iip CRM по управлению финансами и операционными процессами состоит из двух блоков:

- - финансовая модель;
- - CRM.

Финансовая модель – это совокупность последовательных трех блоков:

- - вводные данные;
- - функционал финансового учета;
- - система финансово-экономической отчетности.

CRM – от база данных для учета:

- - планируемой активности в рамках воронки продаж;
- - учета фактических данных в рамках воронки продаж «от имени клиента, до доходов и расходов, которые были сгенерированы компанией в связи с взаимодействием с данным клиентом», и так для каждого клиента.

В основе финансовой модели лежит методология финансового учета, представляющая собой функциональный блок учета типовых операций и расчетов, в связи с чем вся модель в целом может работать в трех режимах:

- - режим моделирования;
- - режим бюджетирования;
- - режим «факт+прогноз».
- Работа в режиме «моделирования» не затрагивает CRM-систему и предназначена для укрупненного (стратегического) планирования (моделирования) деятельности предприятия. В этом режиме вводные данные подтягиваются в модель с соответствующих листов модели из ячеек, слева от которых находятся «красные звездочки» и данные вносятся вручную пользователем.

Работа в режиме «бюджетирования» («факт+прогноз») отменяет подтягивание данных из ячеек ввода модели, и в качестве вводных данных используются плановые (фактические) данные CRM-системы.

В рамках системы план/факт-отчетности пользователь может наблюдать степень отклонения фактических данных от плановых в разрезе всех ключевых финансово-экономических показателей.

**CRM/iip CRM,
BPM, BI,
ERP, HRM, UC&C...**

**iip CRM &
СУПЕР APP -
Комплексная система
управления бизнес-
процессами и
коммуникациями, с
построением системы
Иерархии в управлении
процессами на
предприятии!**

iip CRM & СУПЕР APP!

PLplan

PLfact

PLpInftct

CRM

BDCRM

CFplan

CFfact

CFpInftct

ФИНАНСОВАЯ МОДЕЛЬ

МОДЕЛИРОВАНИЕ - БЮДЖЕТИРОВАНИЕ - УПРАВЛЕНЧЕСКИЙ УЧЕТ - КОНТРОЛЬ

Методология. Список и предназначение листов настоящей финансовой модели

START	Описание методологии финмодели
Cntrl	Общий контроль финансовой модели
Periods	Периоды и горизонты моделирования фактических и прогнозных данных
Lists	Выпадающие списки финансовой модели
Macro	Макропоказатели внешней среды
Items	Справочники статей доходов и расходов и т.д.
KPI	Справочники ключевых показателей эффективности
Mrktng	Маркетинг. Параметры рынков сбыта и каналов привлечения клиентов
CapEx	Календарный план-график капитальных затрат
Sales	Параметры бюджета продаж
Prdctn	Технологическая карта производственного процесса
HR	Штатное расписание
Exp	Прочие расходы бизнес-проекта
Credits	Источники финансирования и их условия
PL	Итоговый отчет о прибылях и убытках
CF	Итоговый отчет о движении денежных средств
BS	Итоговый баланс
MAIN	Ключевые параметры управления и результаты финансовой модели
PLd	Детализированный отчет о прибылях и убытках
CFd	Детализированный отчет о движении денежных средств
BSd	Детализированный баланс
Sens	Анализ чувствительности финмодели
UnitEc	Расчет юнит-экономики бизнес-проекта
CFind	Анализ финансового потока косвенным методом
FinEcAn	Финансово-экономический анализ проекта
InvAn	Инвестиционный анализ проекта
EBITDA	Анализ собственной операционной деят-сти. Точки безубыточности
Rep	Укрупненное формирование всей отчетности финмодели
Repd	Детализированное формирование всей отчетности финмодели
Calc	Функционал финансовой модели. Все расчеты
PLplan	Бюджет доходов и расходов (План PL)
PLfact	Факт + Прогноз отчета о прибылях и убытках
PLpInftct	План-Факт отчет о прибылях и убытках
CRM	Интерфейс CRM
BDCRM	База учетных данных CRM
CFplan	Бюджет движения денежных средств (план ДДС-CF)
CFfact	Факт + Прогноз отчета о движении денежных средств
CFpInftct	План-Факт отчет о движении денежных средств

CRM/iip CRM,
BPM, BI,
ERP, HRM, UC&C...

iip CRM &
СУПЕР APP -

Комплексная система
управления бизнес-
процессами и
коммуникациями, с
построением системы
Иерархии в управлении
процессами на
предприятии!

iip CRM & СУПЕР APP!

Обозначение ячеек для задания исходных данных

* []	Ячейки для задания исходных данных финмодели вручную
* [] ^	Ячейки для задания исходных данных финмодели из выпадающих списков вкладки "Lists"
Ячейка F11	Для каждого листа в этой ячейке отображается название (ярлычка) листа
Ячейка I11	Для каждого листа в этой ячейке отображается заголовок листа
Ячейка E14	Для каждого листа в этой ячейке суммируются все контроли листа по 14-той строке
Ячейка D14	Для каждого листа в этой ячейке отображается общий контроль финмодели из листа "Cntrl"
Ячейка F14	Для каждого листа в этой ячейке проверяется соответствие названия листа их списку из "START"
Строка 13	Для каждого листа в этой строке отображаются заголовки столбцов
Cntrl	Общий контроль финансовой модели
столбец M	Со строки 19 здесь подтягиваются контроли всех листов из ячеек E14
M17	Общий контроль финмодели - сумма всех контролей листов в столбце M
столбец O	Со строки 19 здесь рассчитываются порядковые номера ярлычков листов в нижней панели
столбец Q	Со строки 19 здесь из выпадающего списка пользователь выбирает тип листов
столбец S	Со строки 19 здесь проверяется наличие значений из столбца Q в списке столбца U листа "Lists"
столбец G	Со строки 19 здесь проверяется наличие названия из столбца H в заголовках списков листа "Lists"

Periods	Периоды и горизонты моделирования фактических и прогнозных данных
Q16	Пользователь задает, выбирая из выпадающего списка, минимальный период шкалы времени
Q17	Пользователь задает вручную дату, с которой начинаются расчеты моделирования - старт
Q18	Пользователь задает вручную (от 1 до 400) количество периодов в шкале расчетов - горизонт
строки 20,21	По данным из ячеек Q16,Q17,Q18 рассчитываются даты начала и окончания периодов шкалы расчетов
строка 22	Формируются названия периодов шкалы расчетов
Q25	Пользователь указывает на необходимость отражения фактически проведенных операций
Q26	В случае выбора "да" в ячейке Q25, пользователь выбирает вариант задания фактического периода
Q30	Если в ячейках Q25 и Q26 "да", то здесь отображается текущая дата - окончание фактического периода
Q31	Если в ячейке Q25 "да" и в Q26 "нет", то здесь вручную задаем дату окончания фактического периода
строки 28,29	По данным из ячеек Q25,Q26,Q30,Q31 рассчитываются даты начала и окончания фактических периодов
Q33	Пользователь задает, выбирая из выпадающего списка, период шкалы времени для отчетности
строки 35,36	Рассчитываются даты начала и окончания периодов шкалы отчетности
строка 37	Формируются названия периодов шкалы отчетности
Q12	Отображается тип листа
строки 11,12	В зависимости от типа листа отображаются соответствующие даты начала и окончания периодов
строки 1-10	Строки носят технический характер, в них рассчитываются следующие параметры: номер столбца: номер периода модели: номер факт-периода: номер план-периода: число даты начала: номер месяца даты начала: год даты начала: число даты окончания: номер месяца даты окончания: год даты окончания:
столбцы G,S	Производится контроль за корректностью работы выпадающих списков
Lists	Выпадающие списки финансовой модели
строка 1	Для технических нужд отображаются номера столбцов, в которых находятся выпадающие списки
строка 2	Для технических нужд отображаются названия столбцов, в которых находятся выпадающие списки
строка 15	Для технических нужд рассчитываются адреса блоков ячеек с выпадающими списками
столбец Q	Значения выпадающего списка зависят от значения ячейки Q16 листа "Periods" и столбца I
справа от списков	В 1-ом столбце справа от вып.списков производится нумерация актуальных значений вып.списков
справа от списков	Во 2-ом столбце справа от вып.списков производится контроль за неповторяемостью значений

**CRM/iip CRM,
BPM, BI,
ERP, HRM, UC&C...**

**iip CRM &
СУПЕР APP -
Комплексная система
управления бизнес-
процессами и
коммуникациями, с
построением системы
Иерархии в управлении
процессами на
предприятии!**

iip CRM & СУПЕР APP

Описание Системы – Финансовый учет!

iip CRM управления финансами и операционными процессами состоит из двух блоков:

- финансовая модель; - CRM.

Финансовая модель – это совокупность последовательных трех блоков:

- вводные данные; - функционал финансового учета; - система финансово-экономической отчетности.

CRM – от база данных для учета:

- - планируемой активности в рамках воронки продаж;
- - учета фактических данных в рамках воронки продаж «от имени клиента, до доходов и расходов, которые были сгенерированы компанией в связи с взаимодействием с данным клиентом», и так для каждого клиента.

Укрупненно суть Проекта состоит в разработке и внедрении следующих блоков системы управления:

- система управленческого учета;
- система сбора и хранения первичных данных о всех операциях бизнес-процессов Заказчика;
- система управленческого учета и контроля за полнотой учета данных;

CRM-система (система управления взаимодействием с клиентами)

- система сбора и хранения данных о клиентах Заказчика;
- система коммуникации с клиентами Заказчика, направленная на возвращаемость клиентов;
- система управления Op-Time In-Full (управление задачами и бизнес-процессами)
- система управления задачами и бизнес-процессами;
- система формирования и предоставления управленческой отчетности;
- система контроля за достоверностью и независимостью формирования отчетности;
- система критериев оптимальности процессов и соответствующих регламентов;
- настройка процессов в соответствии с критериями оптимальности;
- система эффективной рабочей среды для персонала Заказчика
- распределение ответственности и обучение персонала дисциплине; система мотивации персонала исполнения регламентов; система оперативного контроля за эффективностью.

**CRM/iip CRM,
BPM, BI,
ERP, HRM, UC&C...**

**iip CRM &
СУПЕР APP -
Комплексная система
управления бизнес-
процессами и
коммуникациями, с
построением системы
Иерархии в управлении
процессами на
предприятии!**

iip CRM & СУПЕР APP

Описание Системы – Финансовый учет!

В основе финансовой модели лежит методология финансового учета, представляющая собой функциональный блок учета типовых операций и расчетов, в связи с чем вся модель в целом может **работать в трех режимах:**

- - режим моделирования;
- - режим бюджетирования;
- - режим «факт+прогноз».

Работа в режиме «моделирования» не затрагивает CRM-систему и предназначена для укрупненного (стратегического) планирования (моделирования) деятельности предприятия. В этом режиме вводные данные подтягиваются в модель с соответствующих листов модели из ячеек, слева от которых находятся «красные звездочки» и данные вносятся вручную пользователем.

Работа в режиме «бюджетирования» («факт+прогноз») отменяет подтягивание данных из ячеек ввода модели, и в качестве вводных данных используются плановые (фактические) данные CRM-системы.

В рамках системы план/факт-отчетности пользователь может наблюдать степень отклонения фактических данных от плановых в разрезе всех ключевых финансово-экономических показателей.

**CRM/iip CRM,
BPM, BI,
ERP, HRM, UC&C...**

**iip CRM &
СУПЕР APP -
Комплексная система
управления бизнес-
процессами и
коммуникациями, с
построением системы
Иерархии в управлении
процессами на
предприятии!**

iip CRM & СУПЕР APP

Описание Системы – Финансовый учет!

2. Справка по граничным условиям на бизнес.

Успешность любого бизнеса определяется одновременным выполнением двух неравенств:

$P > 0$; и $F > 0$, где

$P = f(x_1, x_2, \dots, x_N)$ – функция чистой прибыли предприятия;

$F = g(x_1, x_2, \dots, x_N)$ – функция свободного финансового потока предприятия.

Где в свою очередь совокупность аргументов $\{x_1, x_2, \dots, x_N\}$ – это совокупность (для каждой отрасли экономики своя) всех показателей, значения которых однозначно определяют функции прибыли f и свободного финпотока g .

За один-три месяца можно реализовать проект, результатами которого будут:

- для каждой отрасли экономики будет разработан свой набор ключевых показателей $\{x_1, x_2, \dots, x_N\}$, однозначно определяющих величины P и F ;

- для каждой отрасли экономики будут разработаны такие системы критериев для значений показателей $\{x_1, x_2, \dots, x_N\}$, что при их выполнении собственниками соответствующих предприятий, их компании будут находиться в прибыльной области ведения бизнеса.

После чего данный проект будет требовать тестирования и системного уточнения критических значений ключевых показателей еще в течение 5-7 лет после чего данная система может стать национальной рейтинговой системой оценки бизнеса во всех отраслях экономики с КПД=95% с одной стороны, и, с другой стороны эта система станет универсальным «справочником правильного ведения бизнеса».

**CRM/iip CRM,
BPM, BI,
ERP, HRM, UC&C...**

**iip CRM &
СУПЕР APP -
Комплексная система
управления бизнес-
процессами и
коммуникациями, с
построением системы
Иерархии в управлении
процессами на
предприятии!**

iip CRM & СУПЕР APP

Описание Системы – Управленческий учет!

iip CRM – Управленческий блок Системы состоит из двух блоков:

- - система запуска процессов и управления ими посредством показателей On-Time In-Full (концепция «точно-в-срок» и «в полном объеме»);
- - система управленческого учета и отчетности.

Суть системы запуска процессов состоит в следующем:

1. Формирование набора ключевых линейно выстроенных процессов, которые полностью и без избытка покрывают всю деятельность предприятия по созданию добавленной стоимости.
Процесс – линейная цепочка последовательно выполняемых этапов/задач, для каждой из которых задан регламент выполнения в срок (On-Time) и выполнения в полном объеме (In-Full) – если задача не выполнена в срок In-Full, то задача/этап переходит в статус «брошено» и «подсвечивается красным».
Также каждая задача/этап процесса сопровождается должностью исполнителя (сотрудники занимающие эту должность могут меняться) и набором атрибутов, таких как временные затраты исполнителя, статья соответствующих расходов, норматив расходов в деньгах и натуральных величинах и т.д.

**CRM/iip CRM,
BPM, BI,
ERP, HRM, UC&C...**

**iip CRM &
СУПЕР APP -
Комплексная система
управления бизнес-
процессами и
коммуникациями, с
построением системы
Иерархии в управлении
процессами на
предприятии!**

iip CRM & СУПЕР APP

Описание Системы – Управленческий учет!

Например: задаем три процесса:

1. **Процесс 1 – запуск маркетингового мероприятия;**
2. **Процесс 2 – обсуждение и заключение договора;**
3. **Процесс 3 – исполнение договора.**

Процесс 1 = { этап 1 – подготовка рекламных материалов;
этап 2 – наем аутсорсеров;
этап 3 – выбор площадки размещения рекламы;
этап 4 – заключение договора, оплата и запуск мероприятия;
этап 5 – поступление потенциальных клиентов в периметр компании;
этап 6 – добавление потенциального клиента в CRM-базу}

Таким образом, на вход Процесса 1 (маркетинговой функции) на вход подается запланированный поток запусков маркетинговых мероприятий, а на выходе появляется поток потенциальных клиентов в виде записей в базе данных CRM.

Каждая новая запись в CRM-системе автоматически запускает Процесс 2 (коммерческая функция – например, отдел продаж).

**CRM/iip CRM,
BPM, BI,
ERP, HRM, UC&C...**

**iip CRM &
СУПЕР APP -
Комплексная система
управления бизнес-
процессами и
коммуникациями, с
построением системы
Иерархии в управлении
процессами на
предприятии!**

iip CRM & СУПЕР APP

Описание Системы – Управленческий учет!

Каждая новая запись в CRM-системе автоматически запускает Процесс 2 (коммерческая функция – например, отдел продаж).

Процесс 2 = { этап 1 – знакомство с клиентом;

этап 2 – формирование и обсуждение КП;

этап 3 – согласование условий договора;

этап 4 – передача юристам вводных для подготовки договора;

этап 5 – заключение договора;

этап 6 – добавление записи в CRM-базу о заключении нового договора}

Таким образом, на вход Процесса 2 (коммерческой функции) на вход подается поток новых контактов в CRM-базе, а на выходе появляется поток заключенных договоров (если договор не заключен, то этому контакту в CRM ставится статус «отмена» вместе с записью причин отмены).

**CRM/iip CRM,
BPM, BI,
ERP, HRM, UC&C...**

**iip CRM &
СУПЕР APP -
Комплексная система
управления бизнес-
процессами и
коммуникациями, с
построением системы
Иерархии в управлении
процессами на
предприятии!**

iip CRM & СУПЕР APP

Описание Системы – Управленческий учет!

Каждый новый заключенный договор автоматически запускает Процесс 3 (производственная функция) исполнения договора.

Процесс 3 = { этап 1 – закупка сырья и материалов;

этап 2 – передача СиМ в цех 1;

этап 3 – производство полуфабриката 1;

этап 4 – передача полуфабриката 1 в цех 2;

этап 5 – производство готовой продукции;

этап 6 – контроль качества и доставка заказчику;

этап 7 – подписание Акта

этап 8 – сбор дебиторской задолженности - получение денежных средств в качестве окончательного расчета за исполнение договора}

В результате продуманная система процессов с регламентами и атрибутами их исполнения вместе с планом запуска процессов верхнего уровня, завершение которых запускает последующие процессы, позволяет полностью автоматизировать деятельность предприятия.

Другими словами, мы уходим от постоянно действующего потока принятия однообразных решений, и переходим к принципу, согласно которому принимаем один раз фундаментальное решение по поводу того, по каким правилам будем работать в рамках одного операционного цикла. (При таком подходе, например, количество операционных совещаний сокращается до минимума – сотрудники не «языком чешут», а наконец-таки работают.)

**CRM/iip CRM,
BPM, BI,
ERP, HRM, UC&C...**

**iip CRM &
СУПЕР APP -**

**Комплексная система
управления бизнес-
процессами и
коммуникациями, с
построением системы
Иерархии в управлении
процессами на
предприятии!**

iip CRM & СУПЕР APP

Описание Системы – Управленческий учет!

Контроль производится посредством постоянного расчета показателей!

$operOTIF = operOT * operIF$ и $finOTIF = finOT * finIF$, а также показателей количества брошенных задач и причин отмен этапов и процессов, для каждого сотрудника, для каждого этапа, каждого процесса, каждого подразделения и компании в целом – поскольку данный показатель является универсальным, то все сотрудники и подразделения между собою сравнимы в рамках показателей OTIF, что позволяет создать единую справедливую и максимально прозрачную систему мотивации персонала.

Система управленческого учета получает на вход в виде постоянного потока в качестве исходных данных все наборы атрибутов, сопровождающих этапы/задачи процессов. После чего на постоянной основе производятся все необходимые аналитические расчеты, в том числе проводки финансового учета, в рамках финансовой модели системы управленческого учета предприятия и на выходе производятся расчеты всех ключевых натуральных, операционных и финансово-экономических показателей, а также производится формирование на текущий момент всех трех ключевых форм финансовой отчетности (отчет о прибылях и убытках, о движении денежных средств и баланс), причем как за фактически завершённые периоды, так и с целью прогнозирования и планирования деятельности в среднесрочной перспективе за будущие периоды (бюджеты и их корректировки).

**CRM/iip CRM,
BPM, BI,
ERP, HRM, UC&C...**

**iip CRM &
СУПЕР APP -
Комплексная система
управления бизнес-
процессами и
коммуникациями, с
построением системы
Иерархии в управлении
процессами на
предприятии!**

iiр CRM & СУПЕР APP

ДРУЖБА - ПАРТНЕРСТВО - БИЗНЕС

**ОПИСАНИЕ ПРОЕКТА –
Мессенджер - Супер ПЛАТФОРМА
СУПЕР APP M2M!**

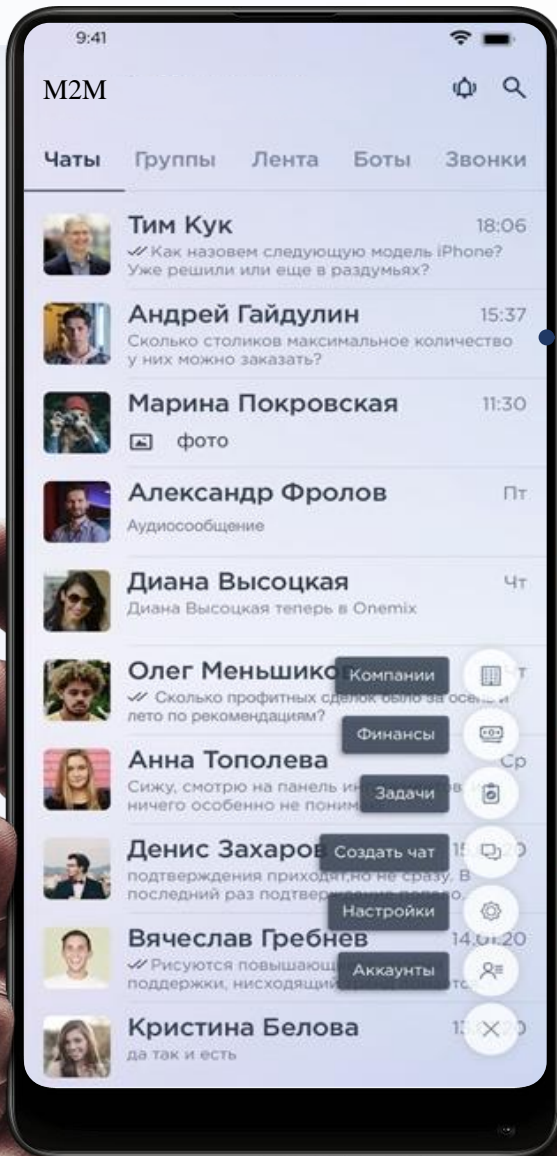
Единый Комплекс Управления
Бизнес-Процессами
& СУПЕР APP Комплексная
Система Коммуникаций!

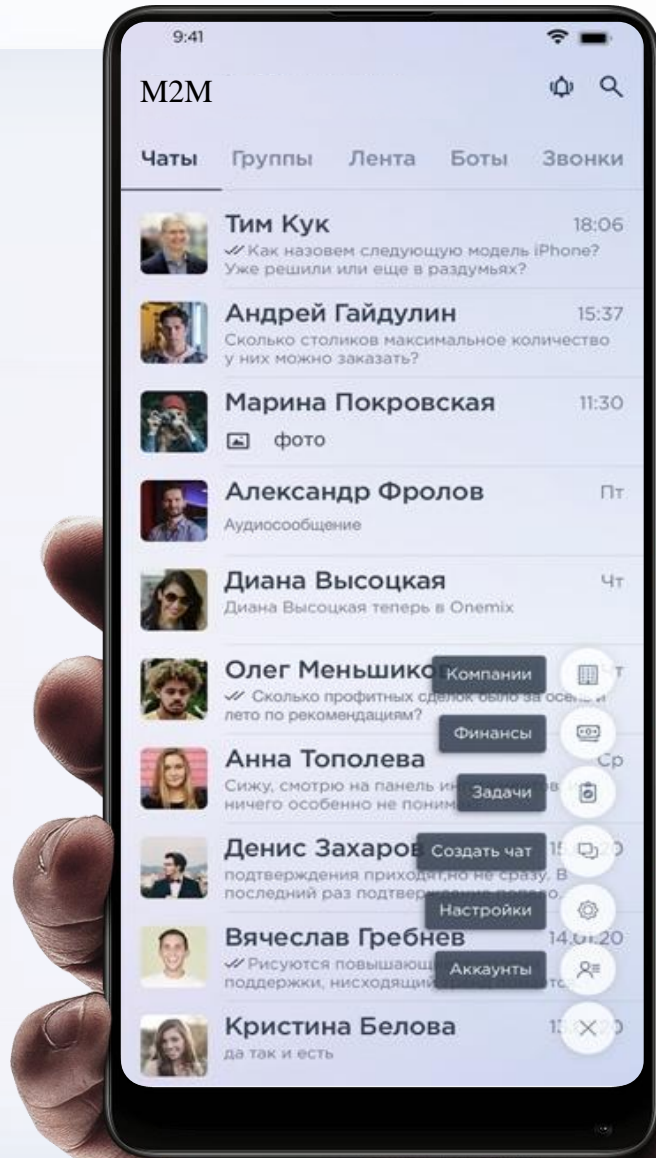
СУПЕР APP M2M Бизнес-Инкубатор!

СУПЕР APP M2M Супер – Мессенджер!

Основа построения Платформы СУПЕР APP M2M – Это Специализированная Бизнес - Платформа, позволяющая представлять/предлагать свои товары и услуги практически в России и странах БРИКС, построенная по принципу - кроссплатформенного Супер-Мессенджера-Платформы СУПЕР APP M2M, со всеми современными функциями мессенджера, с комфортно и удобно встроенными множественными сервисами, позволяющими в одном приложении СУПЕР APP M2M управлять различными типами процессов и бизнес-процессов!

СУПЕР APP M2M – это разработка Российских специалистов, которые создали Технология **СУПЕР APP** - публичный, кроссплатформенный сервис с возможностью простого и массового внедрения, позволяющий в кратчайшие сроки сформировать прямые контакты с пользователями, предприятиями, государственными органами! Учитывая простой и интуитивно понятный интерфейс - система будет востребована и принята достаточно быстро, с минимальными вложениями в рекламу.





СУПЕР APP M2M – Бизнес-Инкубатор!

СУПЕР APP M2M
Супер – Мессенджер!



СУПЕР APP
M2M

Общение!
Дружба!
Партнерство!

СУПЕР APP
M2M

Открытая
Наука!
Знания!

СУПЕР APP
M2M

Честный
Бизнес!
Коммерция!

СУПЕР APP
M2M

Честная
Реклама!

СУПЕР APP
M2M

Цивилизованное
общество!

СУПЕР APP
M2M

Ваш личный
Успех!

СУПЕР APP
M2M

Возможности
Роста!

СУПЕР APP M2M – Международный Бизнес-Инкубатор!

СУПЕР APP M2M – Это Комплексная система взаимоотношений между людьми, в обществе, между компаниями и людьми, создающая единую it систему коммуникаций и торговли - непосредственно в приложении СУПЕР APP M2M!

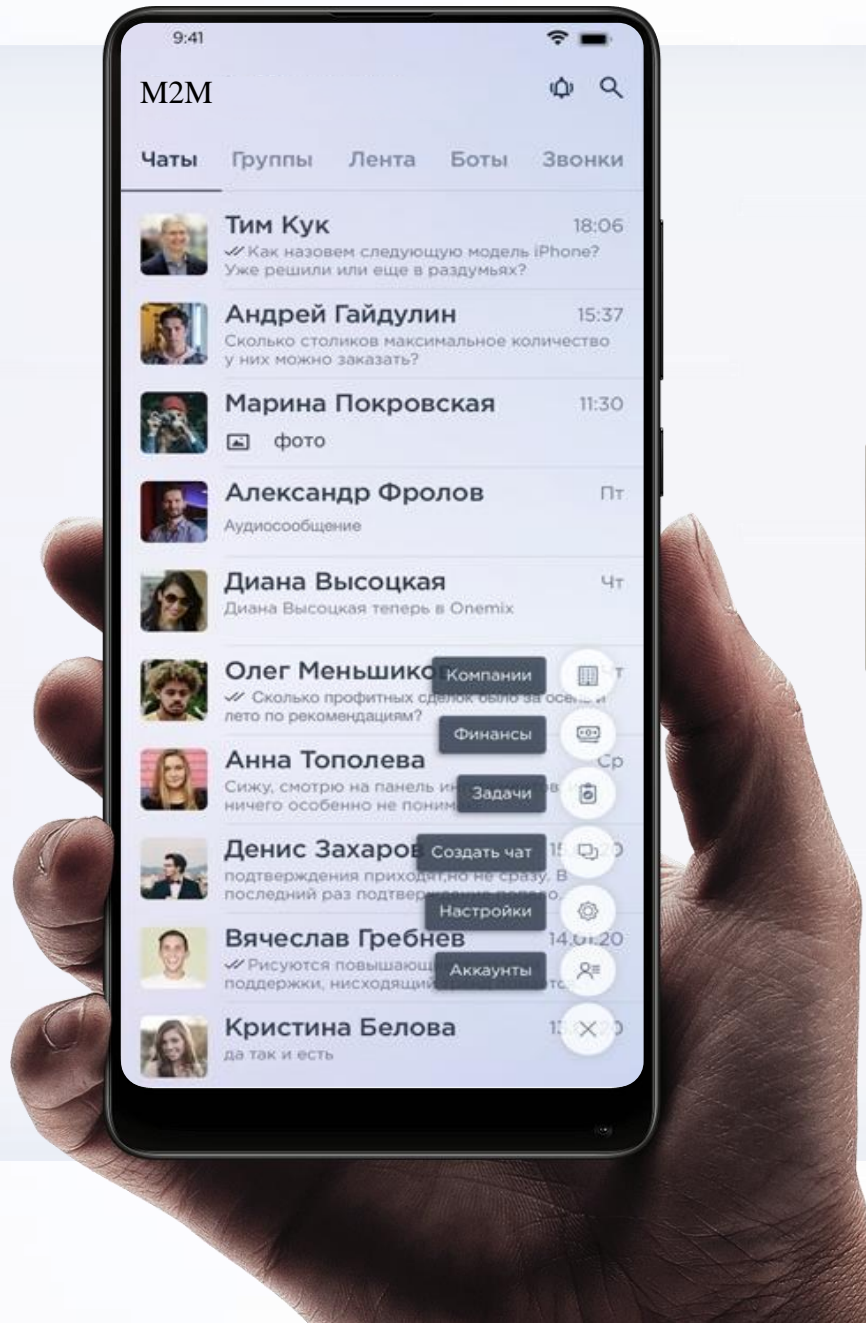
СУПЕР APP M2M — это семейство системных сервисов, платформ, мессенджеров супер-платформ для индивидуальных пользователей и для корпоративного использования, создающих единый it МИР, позволяющий всем типам пользователей – общаться, представлять свои товары и услуги на международных рынках - непосредственно в приложении СУПЕР APP M2M!

СУПЕР APP M2M — это инструмент коммуникации, позволяющий общаться, учиться, знакомиться, продвигать свои услуги и товары, искать вдохновение, с большой разнообразной аудиторией практически по всему МИРУ в одном приложении СУПЕР APP M2M!

Позволяет использовать различные сервисы, расширенный функционал и возможности – непосредственно в СУПЕР APP M2M!

**CRM/iip CRM,
BPM, BI,
ERP, HRM, UC&C...**

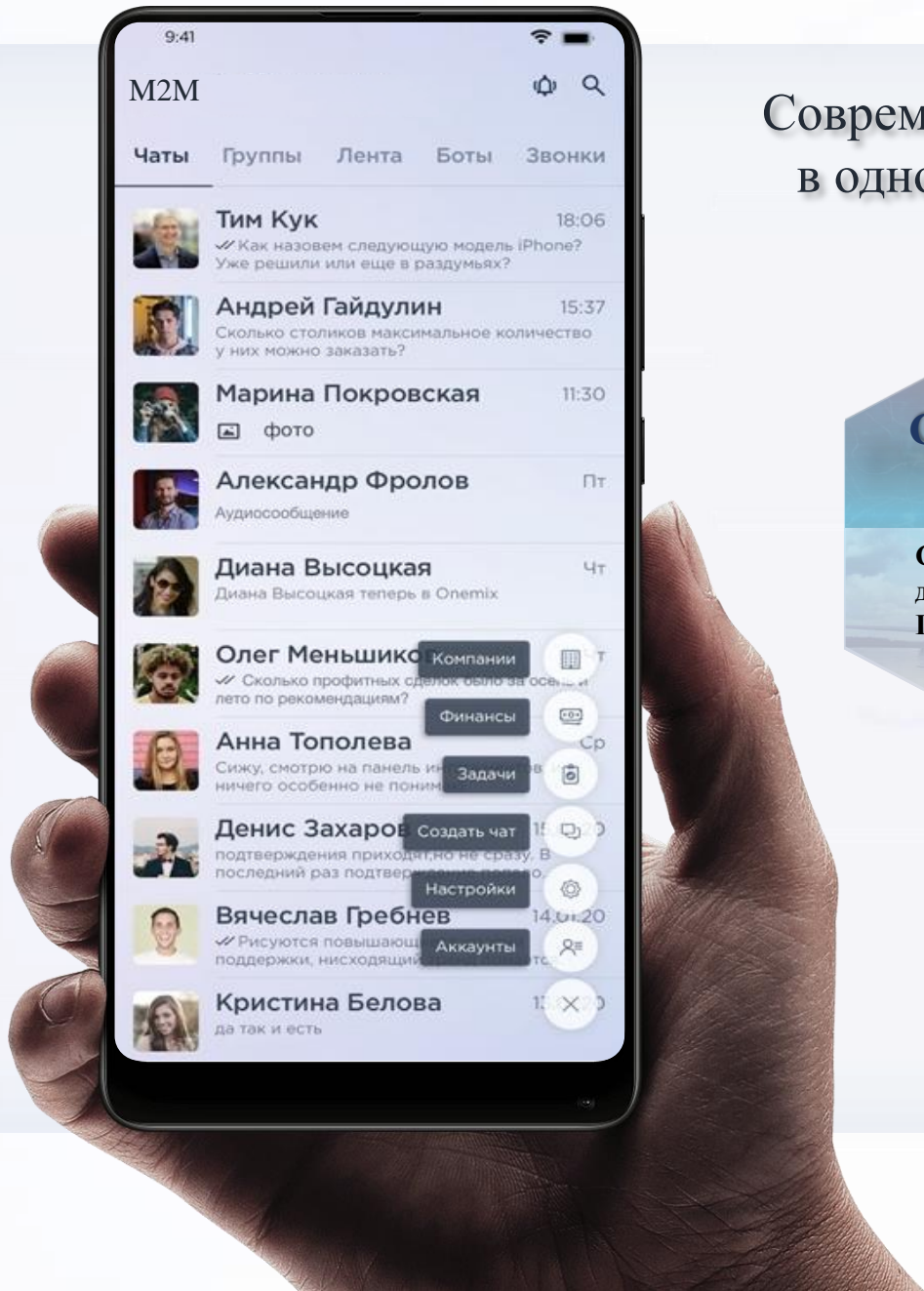
**iip CRM &
СУПЕР APP -**
Комплексная система
управления бизнес-
процессами и
коммуникациями, с
построением системы
Иерархии в управлении
процессами на
предприятии!



СУПЕР APP M2M - Международный Бизнес-Инкубатор!

СУПЕР APP M2M Супер – Мессенджер!





Современные виды UC&C коммуникаций
в одном приложении СУПЕР APP M2M!

СУПЕР APP M2M
Супер – Мессенджер!



Современные виды UC&C коммуникаций в одном приложении **СУПЕР APP M2M!**

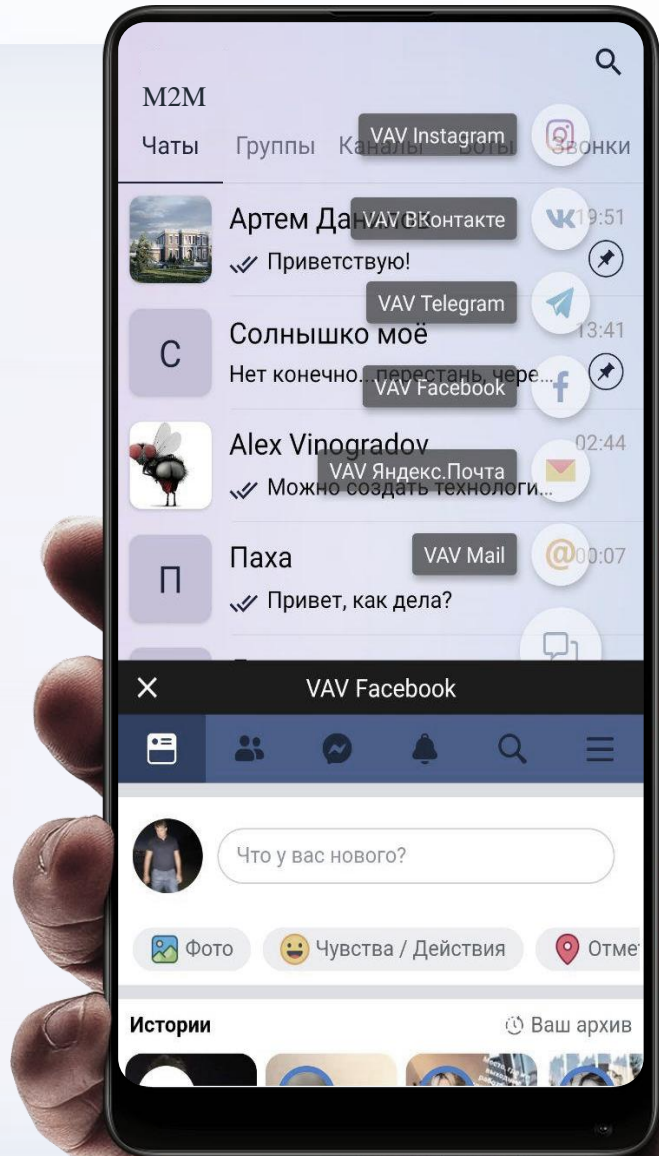
СУПЕР APP M2M — это кроссплатформенный мессенджер, созданный по технологии СУПЕР APP - супер-платформ, позволяющий непосредственно в приложении использовать современные средства связи, системы ведения бизнеса, UC&C Коммуникации и множество различных типов и видов Интеграций! Позволяющие создать Единый Бизнес Инкубатор между бизнесом-гражданами-правительством стран участников!

ВАРИАНТЫ платформы:

- **СУПЕР APP M2M** – для индивидуальных пользователей;
- **СУПЕР APP M2M C** - для корпоративных пользователей;
- **СУПЕР APP M2M DESKTOP** - для корпоративных и индивидуальных пользователей;
- **СУПЕР APP M2MPLATFORM** – платформа для управления бизнес-процессами!

**CRM/iip CRM,
BPM, BI,
ERP, HRM, UC&C...**

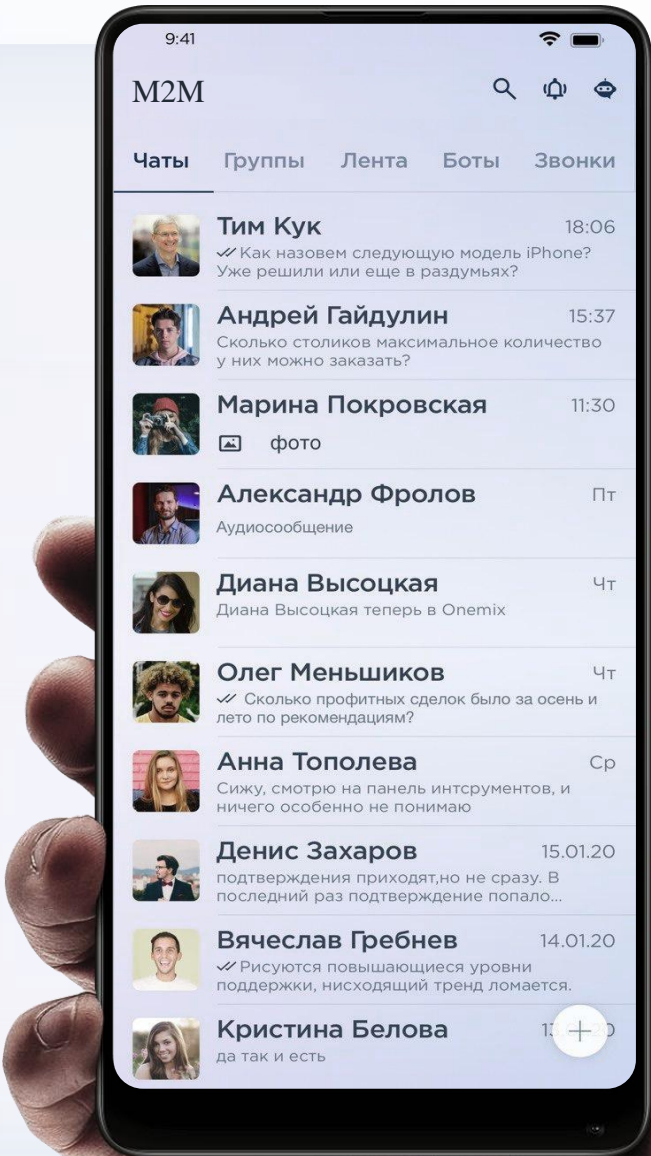
**iip CRM &
СУПЕР APP -
Комплексная система
управления бизнес-
процессами и
коммуникациями, с
построением системы
Иерархии в управлении
процессами на
предприятии!**



Возможности СУПЕР APP M2M! Современные виды коммуникаций в одном приложении **СУПЕР APP M2M!**

СУПЕР APP M2M Супер – Мессенджер!





Возможности СУПЕР APP M2M! Современные виды коммуникаций в одном приложении **СУПЕР APP M2M!**

СУПЕР APP M2M Супер – Мессенджер!



Возможности Интеграций СУПЕР APP M2M! Современные виды UC&C коммуникаций в одном приложении СУПЕР APP M2M!

СУПЕР APP M2M представляет собой набор решений и коммуникаций... для среднего и малого бизнеса!

Система работает и помогает владельцам бизнеса - более эффективно работать в системах b2b/b2c!

- **CRM/iip CRM, BPM, BI, ERP, HRM, UC&C Коммуникации!**
- Сообщения/групповые сообщения (чат);
- Софтфон/IP-телефония, VoIP;
- Аудио/видео звонки;
- учетные записи UC&C;
- встроенные сервисы;
- Управление корпоративным контентом;
- iip-каналы/Лента/Истории;

- Отдельные корпоративные бизнес-социальные сети/платформы;
- Различные сервисы и боты;
- Индивидуальный дизайн/брендинг корпоративного мессенджера;
- Иерархия процессов;
- Бизнес знакомств;
- Проект Вакансии;
- Индивидуальный интернет-магазин;
- Управление Задачами/Финансами;
- Финансовый менеджмент;
- Построение системы управления филиалом!

- Каталог компаний;
- торговая площадка;
- Объявления;
- Реклама в проектах;
- Исследование;
- Создание бизнес-планов;
- Мобильный офис!
- Виртуальное рабочее место;
- Интеграция!
- Создайте свой собственный журнал/блог!
- Ведите свой научно-образовательный канал/журнал!
- BI бизнес-аналитика!
- HR/HR!
- Системы дистанционного обучения!

**CRM/iip CRM,
BPM, BI,
ERP, HRM, UC&C...**

**iip CRM &
СУПЕР APP -
Комплексная система
управления бизнес-
процессами и
коммуникациями, с
построением системы
Иерархии в управлении
процессами на
предприятии!**



UC&C Коммуникации и Интеграции в СУПЕР APP M2M!
BContact, telegram, Yandex Mail, mail.ru, Gmail, Yahoo, Rambler,
Outlook, Pinterest, Twitter In one app
и многие, многие другие Интеграции!

СУПЕР APP M2M
Супер – Мессенджер!



ФИНАНСОВЫЙ МЕНЕДЖМЕНТ! Управляйте финансами Компаний и Личными финансами непосредственно в СУПЕР APP M2M!

Функции финансового управления:

- Планирование личного/семейного/корпоративного – финансовое планирование, ведение и учет финансов и составление бюджета на любую деятельность, прогнозирование затрат, создание индивидуального плана затрат!
- Организация – Создание финансового управления, финансовых служб, установление взаимоотношений между подразделениями последних, определение их задач и функций;
- РЕГУЛИРОВАНИЕ ФИНАНСОВЫХ ПОТОКОВ Управление денежными средствами, портфелем ценных бумаг, заемными средствами и т.д.;
- ЗАЩИТА АКТИВОВ – Управление рисками Выбор наилучшего способа их снижения УЧЕТ, КОНТРОЛЬ И АНАЛИЗ – Постановка учетной политики: обработка и представление учетной информации в виде бухгалтерской отчетности; Анализ и интерпретация результатов Сравнение отчетных данных с планами и стандартами Внутренний аудит.

**CRM/iip CRM,
BPM, BI,
ERP, HRM, UC&C...**

**iip CRM &
СУПЕР APP -
Комплексная система
управления бизнес-
процессами и
коммуникациями, с
построением системы
Иерархии в управлении
процессами на
предприятии!**

Управление ЗАДАЧАМИ! Управлять Задачами Компаний и Частными Задачами непосредственно в **СУПЕР APP M2M!**

Управляйте личными и корпоративными ЗАДАЧАМИ с легкостью и комфортом!
Встроенный СЕРВИС имеет множество функций и способен решать задачи с разными требованиями:

УПРАВЛЕНИЕ - Этот тип функциональности состоит из нескольких систем:

Индивидуальная ПРОБЛЕМА – Индивидуальная/Личная! При чем ставится от конкретного человека к конкретному человеку!

Индивидуальное задание со связанной функцией - это линейная постановка задачи для группы лиц, то есть когда задача отправляется заместителю, а заместитель передает задачу исполнителю! При этом задача может иметь подзадачи!

ЕДИНИЧНАЯ ЗАДАЧА - Этот тип функционала направлен на решение важных задач, в которых ставится задача, например, одновременно 3,5,7* комитетов/отделов, при этом задачи и выполнение связаны со временем, и/или последовательностью выполнения работ!

ЦИКЛИЧЕСКАЯ ЗАДАЧА. Этот тип задач необходим при решении циклических задач, таких как задачи, связанные со временем, например, каждый понедельник в 11:00 собрание или каждый день три раза в день уборщица должна убирать комнату. Либо нужно навестать несколько месяцев тренировочного процесса, либо принимать лекарства!

ГРУППОВОЙ ЗАДАЧА - Этот тип задач предназначен для решения сложных групповых задач, например, менеджер ставит разноплановые задачи нескольким отделам одновременно... или одну задачу, которую несколько отделов должны решить вместе!

**CRM/iip CRM,
BPM, BI,
ERP, HRM, UC&C...**

**iip CRM &
СУПЕР APP -
Комплексная система
управления бизнес-
процессами и
коммуникациями, с
построением системы
Иерархии в управлении
процессами на
предприятии!**

СУПЕР APP M2M

ДРУЖБА - ПАРТНЕРСТВО - БИЗНЕС

ОПИСАНИЕ ПРОЕКТА – Финансовый и
Управленческий Менеджмент в
Мессенджере - Супер ПЛАТФОРМЕ
СУПЕР APP M2M!

Единый Бизнес Инкубатор
СУПЕР APP M2M
& Единый Медийно –
Коммуникационный
МИР!

Финансовый и Управленческий Менеджмент!
Управляйте бизнес-процессами непосредственно в **СУПЕР APP M2M!**

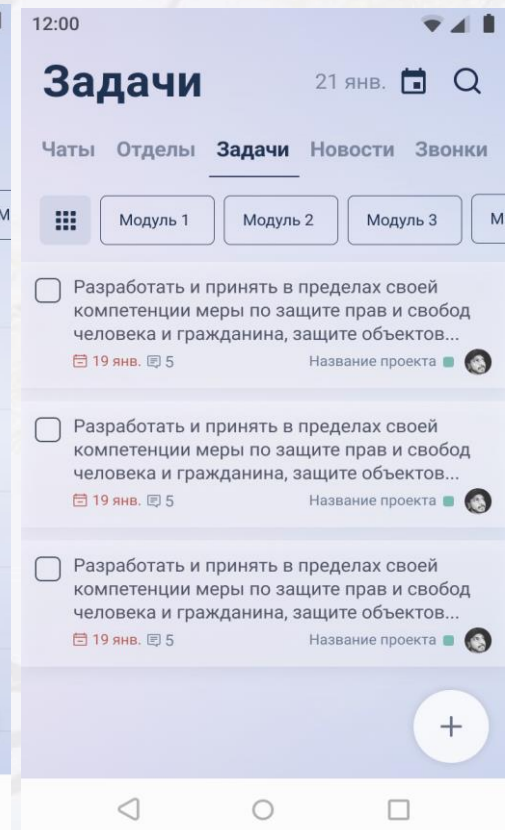
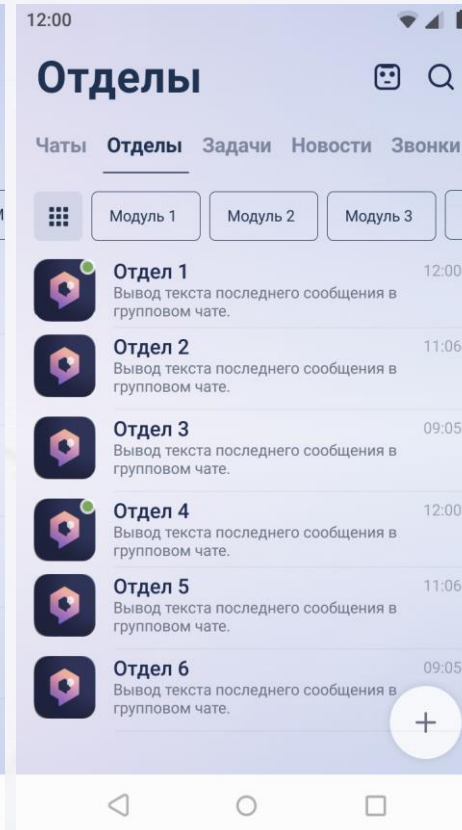
Для индивидуальных и
корпоративных пользователей!



Добро
Пожаловать в
СУПЕР APP
M2M

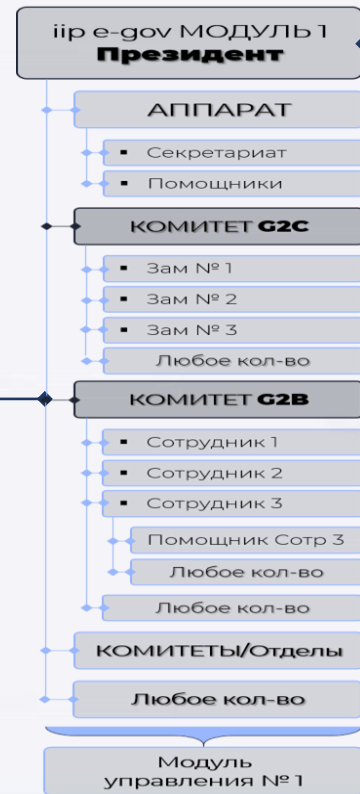
Войти через телефон

Нажимая «Войти», вы соглашаетесь
с условиями использования OneMix



Финансовый и Управленческий Менеджмент! Управляйте бизнес-процессами непосредственно в СУПЕР APP M2M!

Для индивидуальных и
корпоративных пользователей!



СУПЕР APP M2M – позволяет построить проект Систему Иерархии управления и/или Торговый дом/Бизнес Инкубатор с включением в процесс:

- Индивидуальных пользователей!
- Корпоративных пользователей!
- Государственные Органы!

Создавая при этом систему отношений и коммуникаций, включающую в себя все возможные системы управления и коммуникаций и бизнес-процессов, торговли, общения, соединяя:

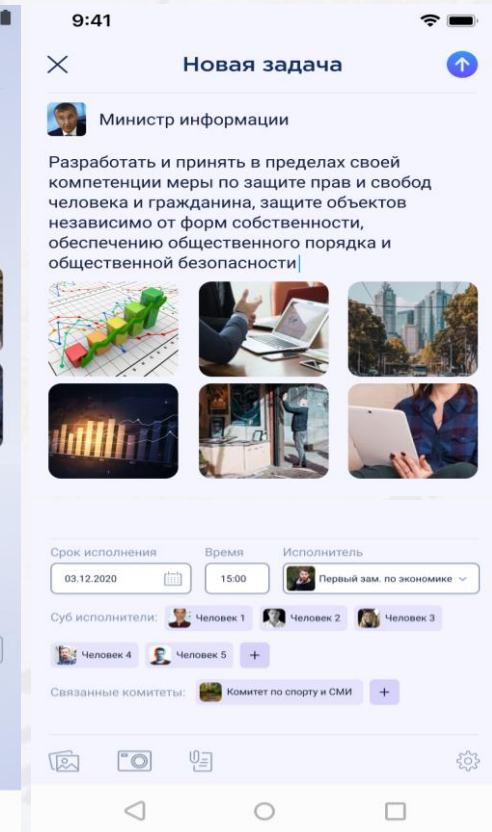
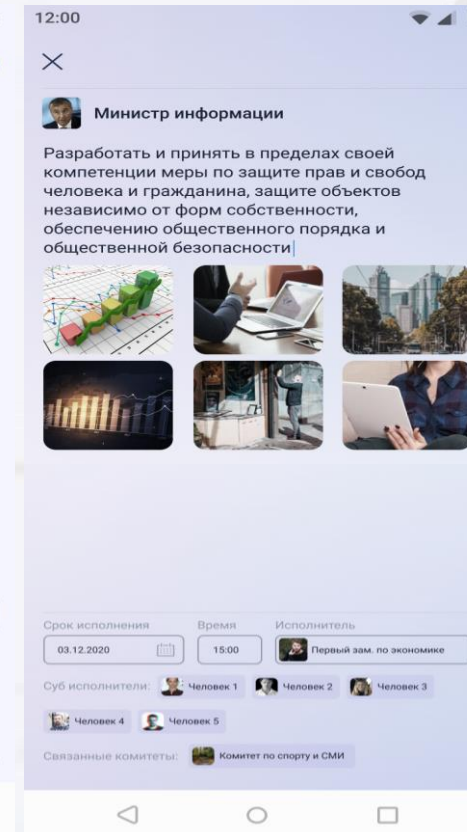
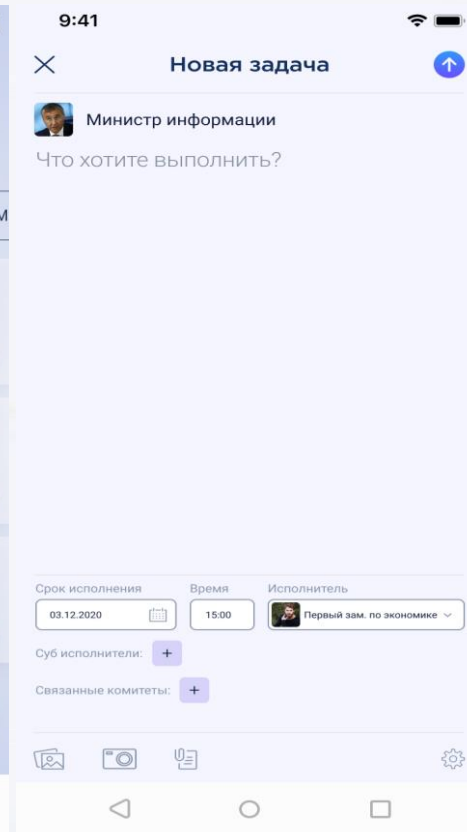
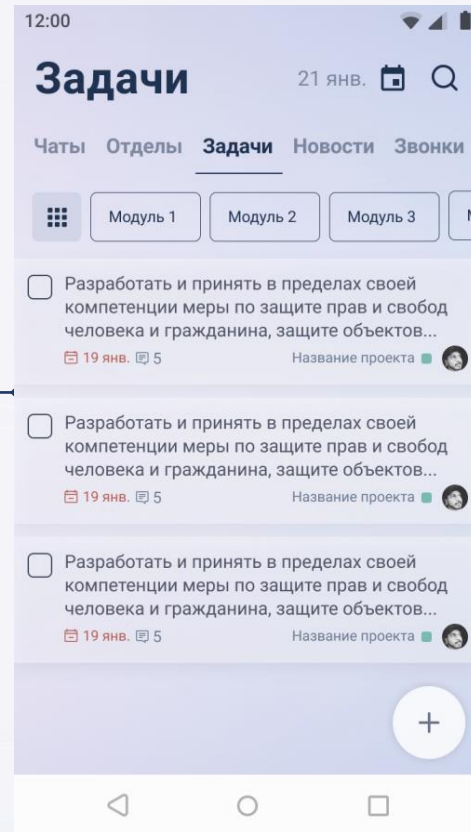
- Индивидуальных пользователей!
- Корпоративных пользователей!
- Государственные Органы!

СУПЕР APP M2M будет строится модульно с единым ядром управления и коммуникации СУПЕР APP M2M:

- ❑ Система iOS – мобильная операционная система, разработанная компанией Apple на основе MacOSX. Устанавливается на устройствах iPod, iPad и iPhone.
- ❑ Система Android – мобильная операционная система!
- ❑ AppStore - магазин приложений!
- ❑ Google Play - магазин приложений компании Google, позволяющий владельцам устройств с операционной системой Android устанавливать и приобретать различные приложения.

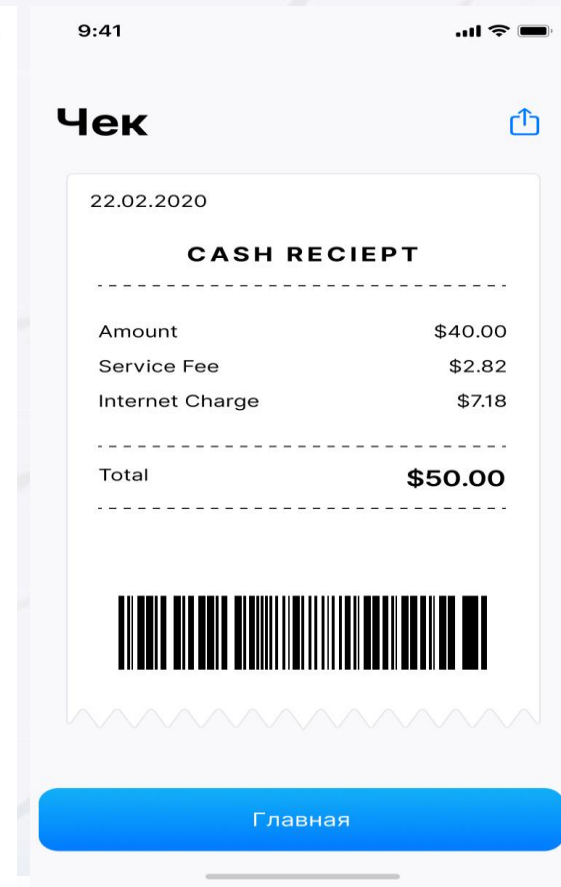
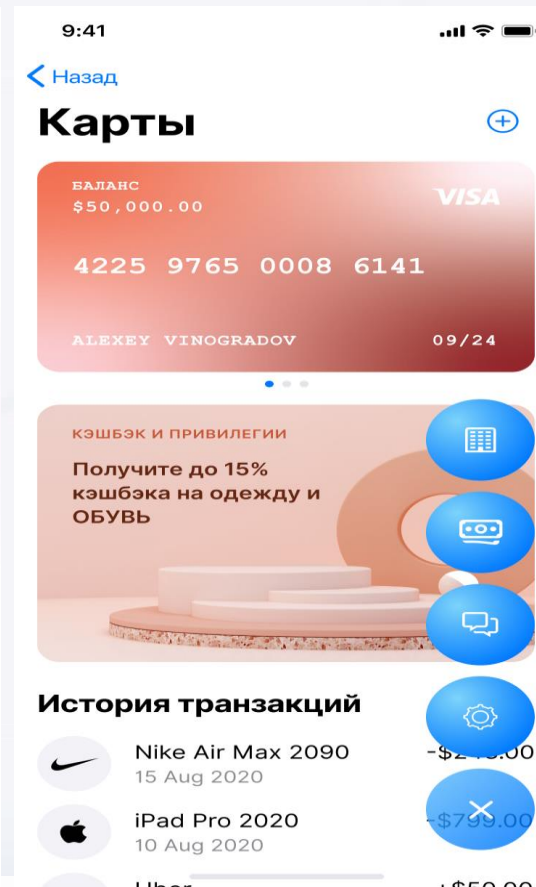
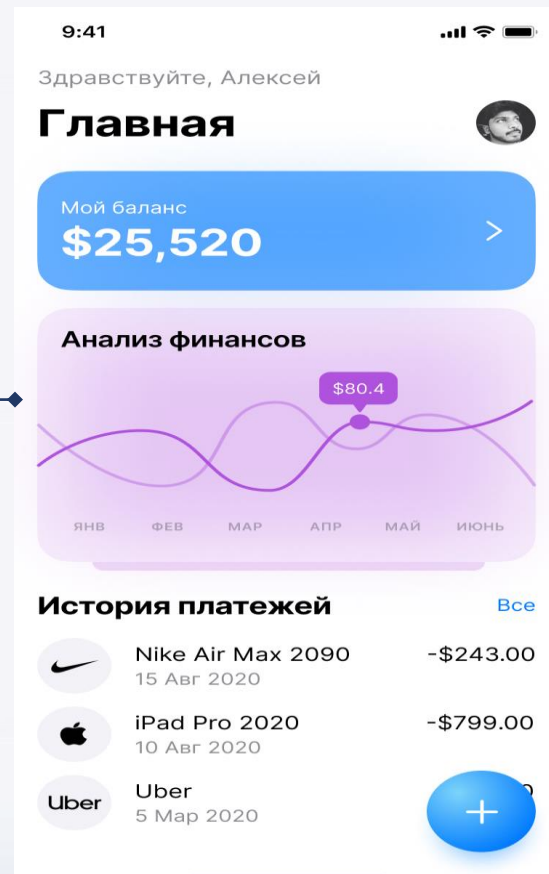
Финансовый и Управленческий Менеджмент!
Управляйте бизнес-процессами непосредственно в СУПЕР APP M2M!

**Для индивидуальных и
корпоративных пользователей!**



Финансовый и Управленческий Менеджмент!
Управляйте бизнес-процессами непосредственно в СУПЕР APP M2M!

**Для индивидуальных и
корпоративных пользователей!**



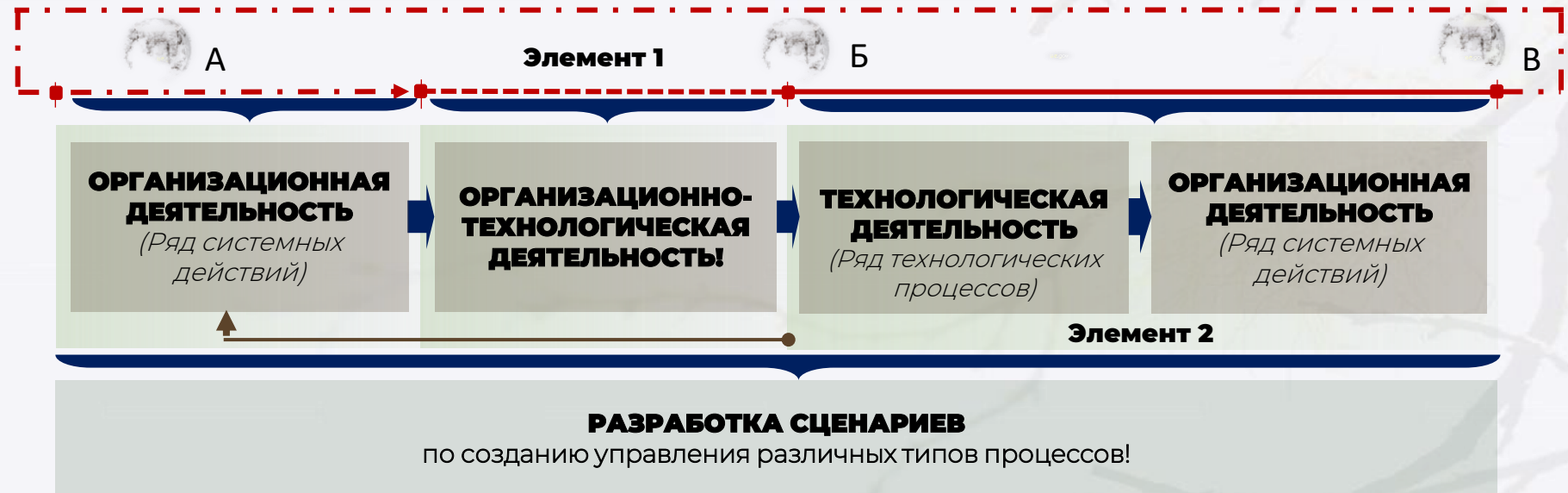
Финансовый и Управленческий Менеджмент!

Для индивидуальных и
корпоративных пользователей!

Управляйте бизнес-процессами непосредственно в СУПЕР APP M2M!

СУПЕР APP M2M - Схема построения коммуникаций, позволяющая учитывать организационные, технологические и технологически-административные процессы:

- СУПЕР APP M2M - между гражданами и гражданами!
- СУПЕР APP M2M - между бизнесом и бизнесом!
- СУПЕР APP M2M - между бизнесом и гражданами!
- СУПЕР APP M2M - G2B - между государством и бизнесом!
- СУПЕР APP M2M - G2G - между различными ветвями государственной власти!

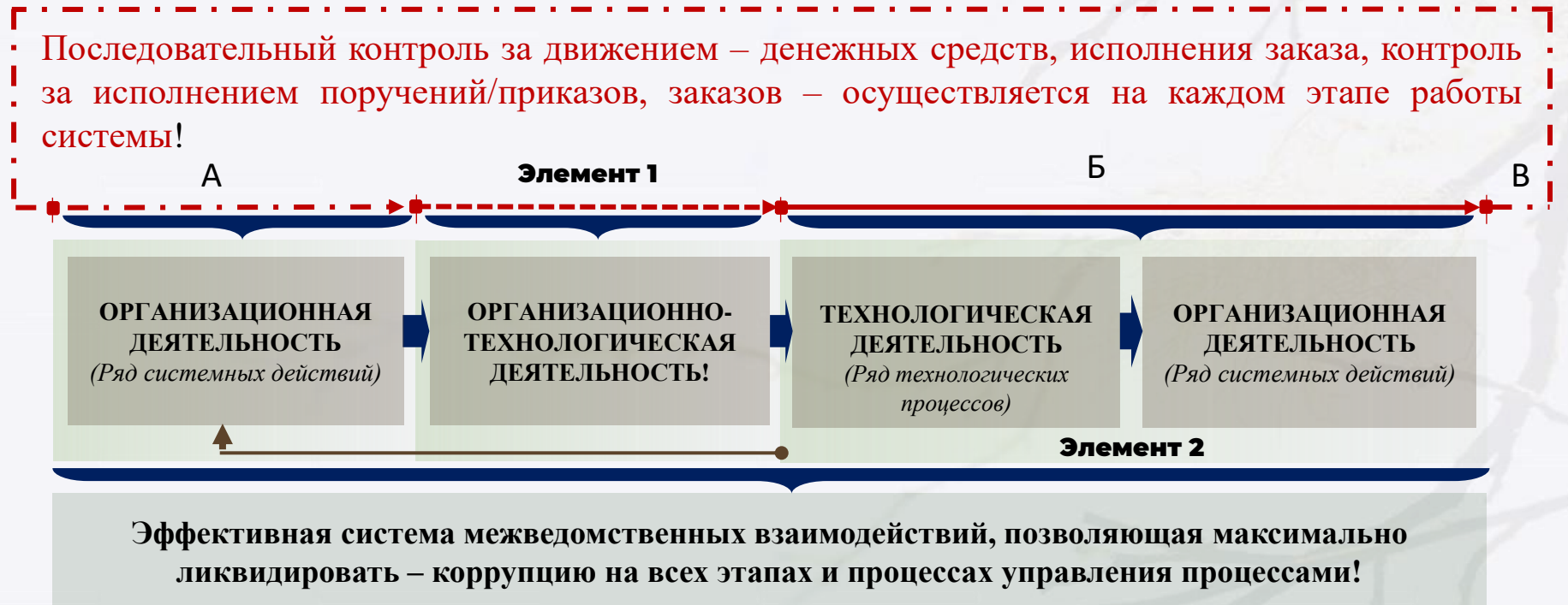


Финансовый и Управленческий Менеджмент! Управляйте бизнес-процессами непосредственно в СУПЕР APP M2M!

Для индивидуальных и
корпоративных пользователей!

СУПЕР APP M2M - Схема построения коммуникаций, позволяющая учитывать организационные, технологические и технологически-административные процессы:

- СУПЕР APP M2M - между гражданами и гражданами!
- СУПЕР APP M2M - между бизнесом и бизнесом!
- СУПЕР APP M2M - между бизнесом и гражданами!
- СУПЕР APP M2M - G2B - между государством и бизнесом!
- СУПЕР APP M2M - G2G - между различными ветвями государственной власти!

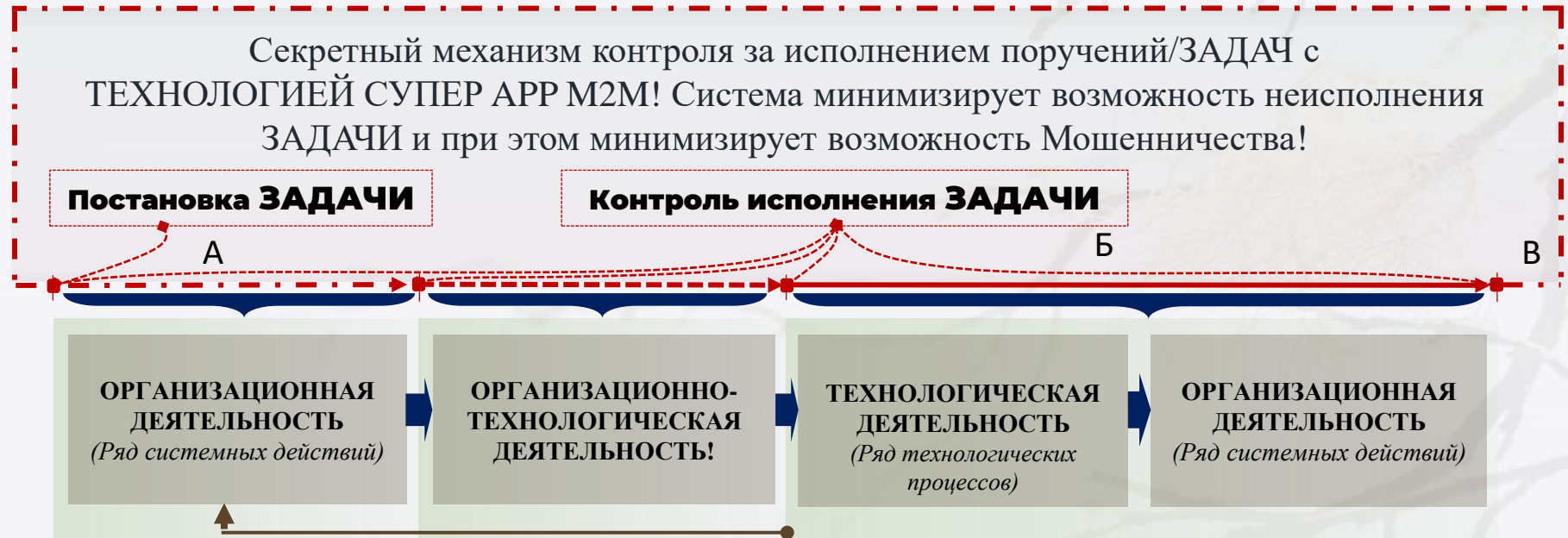


Финансовый и Управленческий Менеджмент! Управляйте бизнес-процессами непосредственно в СУПЕР APP M2M!

Для индивидуальных и
корпоративных пользователей!

СУПЕР APP M2M - Схема построения коммуникаций, позволяющая учитывать организационные, технологические и технологически-административные процессы:

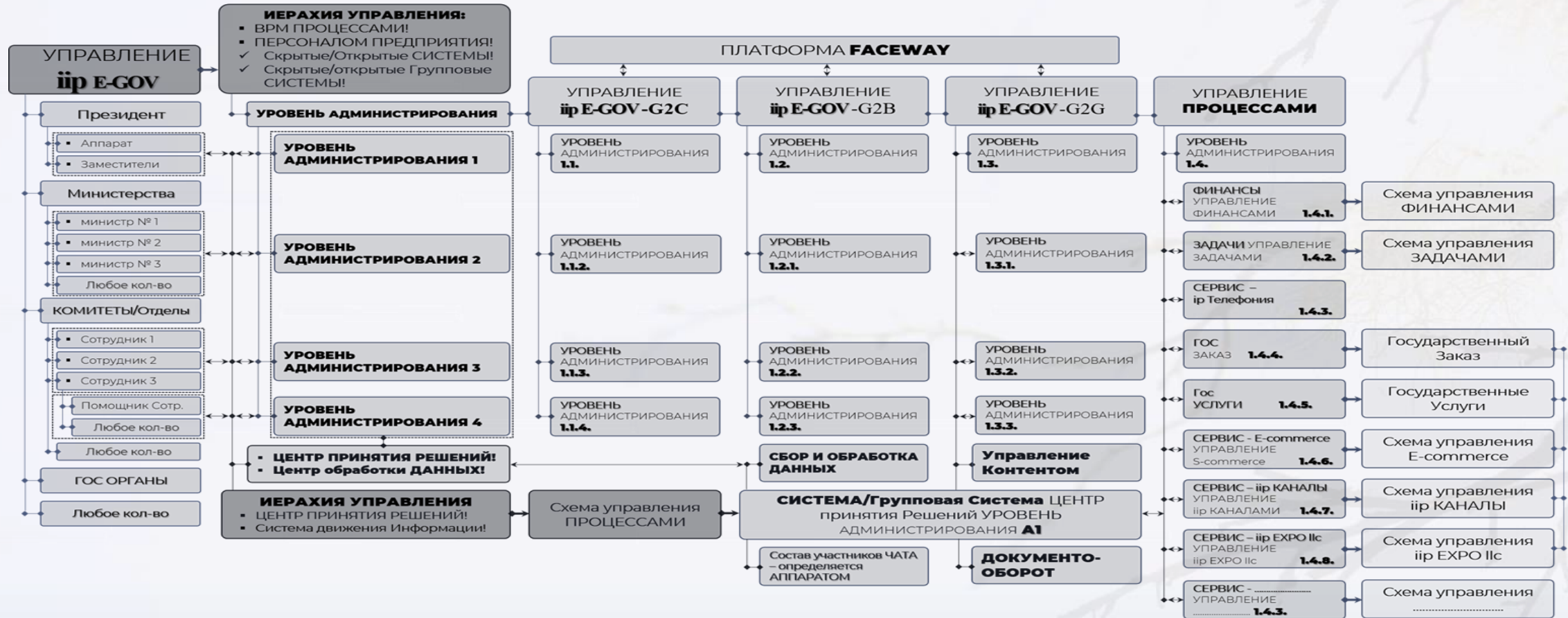
- СУПЕР APP M2M - между гражданами и гражданами!
- СУПЕР APP M2M - между бизнесом и бизнесом!
- СУПЕР APP M2M - между бизнесом и гражданами!
- СУПЕР APP M2M - G2B - между государством и бизнесом!
- СУПЕР APP M2M - G2G - между различными ветвями государственной власти!



СУПЕР APP M2M позволяет построить любой тип иерархии управления процессами, бизнес-процессами!
Управляйте бизнес-процессами непосредственно в СУПЕР APP M2M!

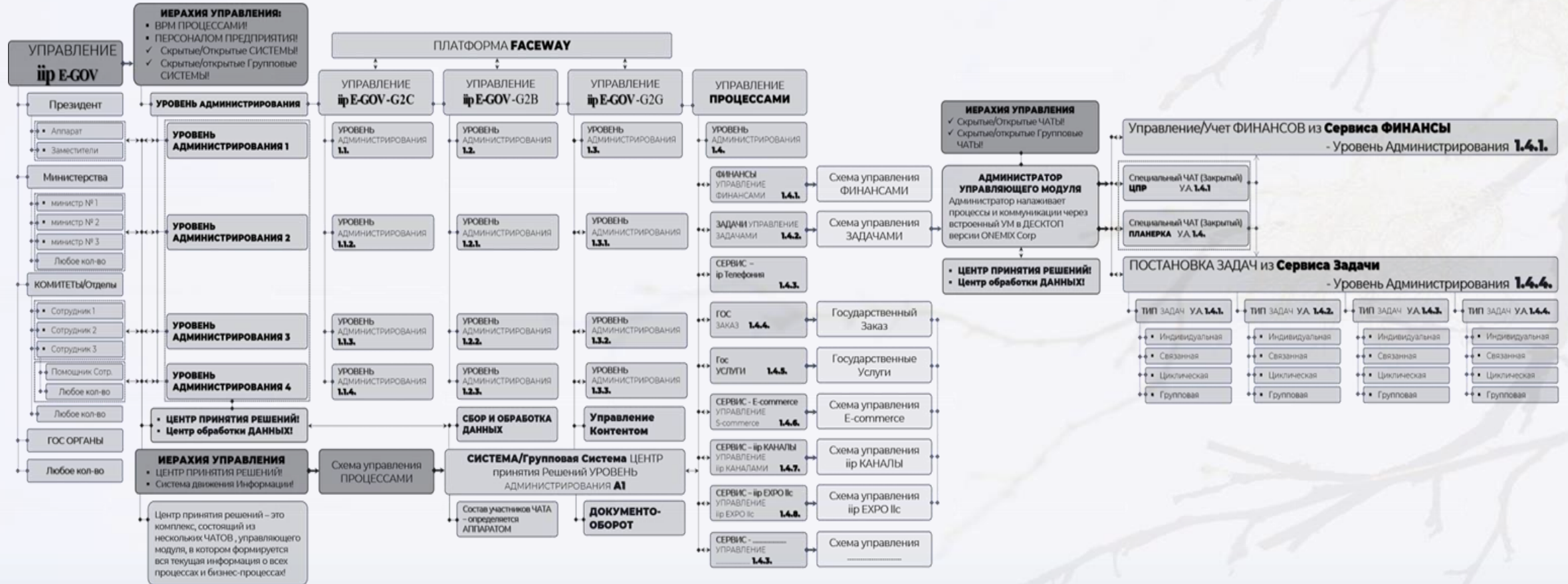
Для индивидуальных и
корпоративных пользователей!

Финансовый и Управленческий Менеджмент!



СУПЕР APP M2M позволяет построить любой тип иерархии управления процессами, бизнес-процессами!
 Финансовый и Управленческий Менеджмент!
 Управляйте бизнес-процессами непосредственно в СУПЕР APP M2M!

Для индивидуальных и корпоративных пользователей!

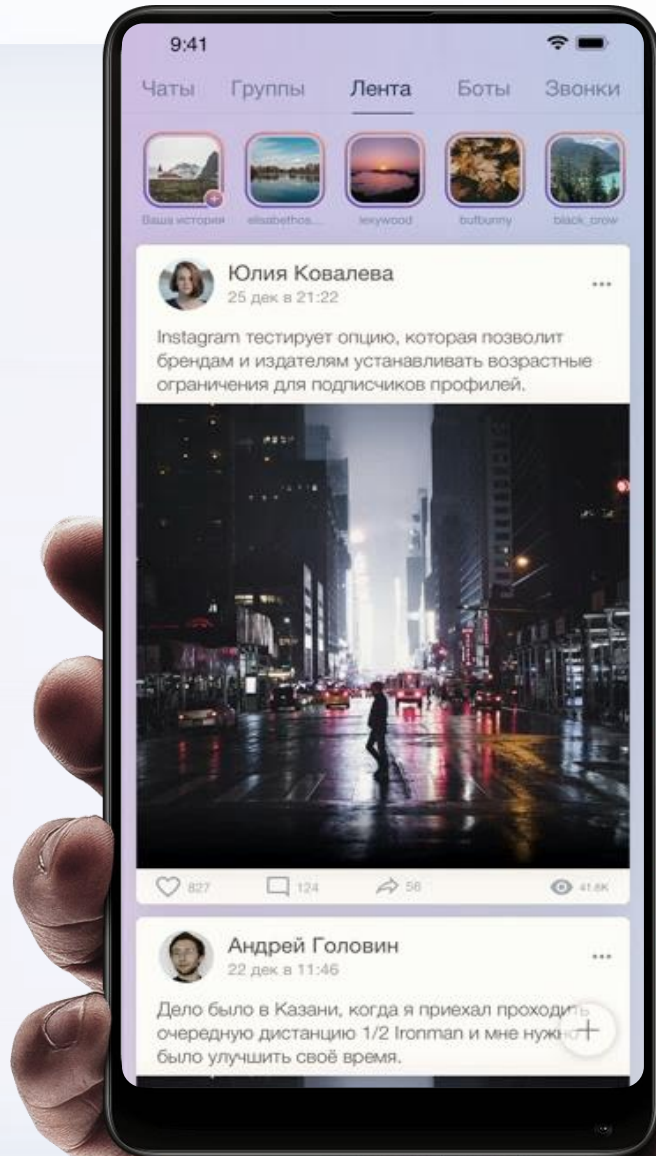


СУПЕР APP M2M

ДРУЖБА - ПАРТНЕРСТВО - БИЗНЕС

**ОПИСАНИЕ ПРОЕКТА –
Специализированная Социальная
СЕТЬ, встроенная в Мессенджер - Супер
ПЛАТФОРМУ СУПЕР APP M2M !**

Единый Бизнес Инкубатор
СУПЕР APP M2M
& Единый Медийно –
Коммуникационный
МИР!



ЕСМ/CMS Встроенный Сервис Управления
лентой/историями!
Управление Медиа контентом через сервисы и
платформы **СУПЕР APP M2M!**

СУПЕР APP M2M
Супер – Мессенджер!



СУПЕР APP M2M — Социальная сеть, встроенная в Супер-Мессенджер СУПЕР APP M2M, с возможностью управления медиа-контентом (ECM/CMS) непосредственно в СУПЕР APP M2M!

СУПЕР APP M2M — Социальная Сеть для управления корпоративным и личным контентом.

Управление документами - экспорт, импорт, контроль версий, безопасность и библиотечные услуги для деловых документов;

Управление документами (или, в соответствии с последним переводом IEEE 15489 — ГОСТ Р ИСО 15489-1-2007, «управление документами») — долгосрочное архивирование, автоматизация хранения и политик соответствия нормативным требованиям, обеспечение соблюдения законодательных и отраслевых норм ;Управление рабочим процессом — поддержка бизнес-процессов, передача контента по маршрутам, назначение рабочих задач и состояний, создание журналов аудита;

Управление веб-контентом (WCM) — автоматизация роли веб-мастера, управление динамическим контентом и взаимодействием с пользователем;

Медиа-менеджмент (DAM) - управление графикой, видео и аудио файлами, различными маркетинговыми материалами, такими как флеш-баннеры, рекламные ролики;

Управление знаниями. Поддержите системы для сбора и предоставления важной для бизнеса информации!

**CRM/iip CRM,
BPM, BI,
ERP, HRM, UC&C...**

**iip CRM &
СУПЕР APP -
Комплексная система
управления бизнес-
процессами и
коммуникациями, с
построением системы
Иерархии в управлении
процессами на
предприятии!**

ECM/CMS Управление контентом В СУПЕР APP M2M
– Социальная Сеть M2M! Управляйте своим личным (CMS) и корпоративным
(ECM) медиа-контентом непосредственно в **СУПЕР APP M2M!**

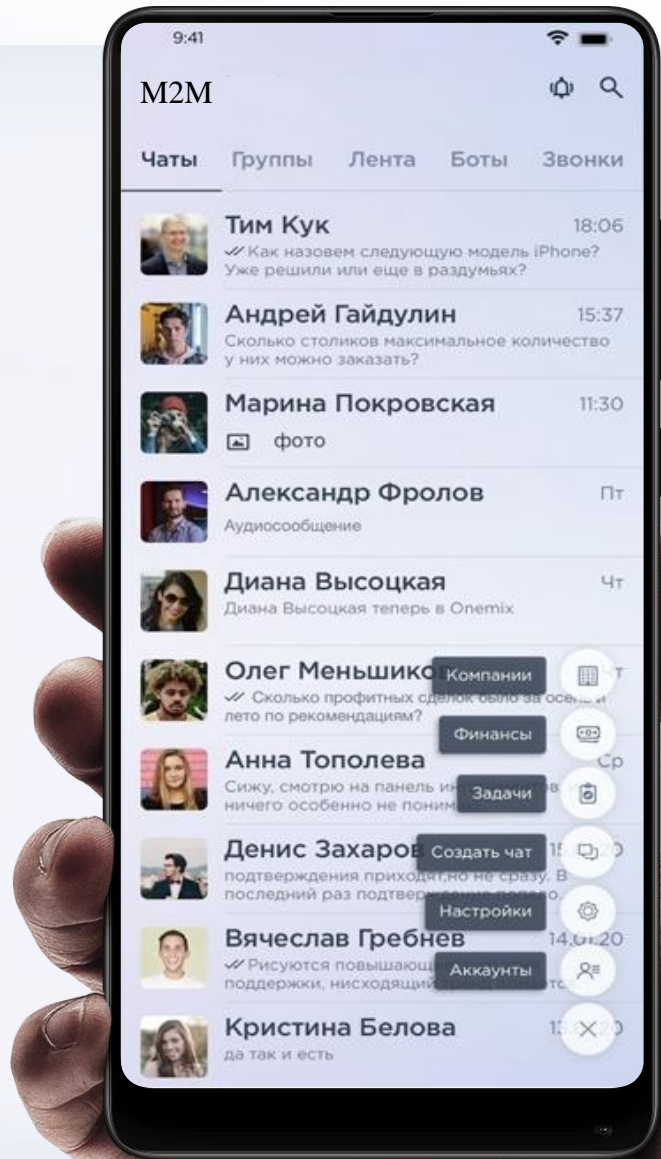
CMS/ECM — встроенная в Супер-Мессенджер СУПЕР APP M2M Социальная Сеть – сервис, встроенный в платформу СУПЕР APP M2M, для управления корпоративным и персональным контентом (ECM).

iip CMS/ECM – Функционал системы СУПЕР APP M2M:

- Управление документами - экспорт, импорт, контроль версий, безопасность и библиотечные услуги для деловых документов;
- Управление документами (или, в соответствии с последним переводом IEEE 15489 — ГОСТ Р ИСО 15489-1-2007, «управление документами») — долгосрочное архивирование, автоматизация хранения и политик соответствия нормативным требованиям, обеспечение соблюдения законодательных и отраслевых норм;
- Управление рабочим процессом — поддержка бизнес-процессов, передача контента по маршрутам, назначение рабочих задач и состояний, создание журналов аудита;
- Управление веб-контентом (WCM) — автоматизация роли веб-мастера, управление динамическим контентом и взаимодействием с пользователем;
- Медиа-менеджмент (DAM) - управление графикой, видео и аудио файлами, различными маркетинговыми материалами, такими как флеш-баннеры, рекламные ролики; Управление знаниями. Поддержите системы для сбора и предоставления важной для бизнеса информации!

**CRM/iip CRM,
BPM, BI,
ERP, HRM, UC&C...**

**iip CRM &
СУПЕР APP -
Комплексная система
управления бизнес-
процессами и
коммуникациями, с
построением системы
Иерархии в управлении
процессами на
предприятии!**



Е- Коммерция в Социальной Сети СУПЕР APP M2M!

СУПЕР APP M2M Супер – Мессенджер!

СУПЕР APP M2M
E-COMMERCE

Специальные
Каналы продаж
B2B, B2C,

СУПЕР APP M2M
E-COMMERCE

E – Commerce!
В СУПЕР APP
M2M !

СУПЕР APP M2M
E-COMMERCE

S – Commerce!
В СУПЕР APP
M2M!

СУПЕР APP M2M
E-COMMERCE

E – Реклама!
СУПЕР APP M2M!

СУПЕР APP M2M
E-COMMERCE

Ваш личный E –
Шоурум
непосредственно в
СУПЕР APP M2M!

СУПЕР APP M2M
E-COMMERCE

E-Шоурум
функцией
Мультиотсылки!

СУПЕР APP M2M
E-COMMERCE

Встроенные
Сервисы, Боты,
Платформы!

Электронная Коммерция в СУПЕР APP M2M и Социальной Сети СУПЕР APP M2M!

Электронная коммерция в проекте СУПЕР APP M2M — кроссплатформенный встроенный сервис электронной коммерции!

Электронная коммерция - это удобный сервис, в состав которого входит Индивидуальный Интернет-Магазин Пользователя с функцией мультисылка, что позволяет работать в мессенджере как самостоятельный сервис - продажа товаров/услуг прямо в супер-платформе мессенджера!

Электронная коммерция СУПЕР APP M2M — это единый МИР, с большим потенциалом для развития вашего личного/корпоративного бренда. Услуга поможет сделать ваш бренд/товар/услугу узнаваемым и даст конкурентное преимущество. Вы сможете подобрать доменное имя, соответствующее названию компании, создать сайт в фирменном стиле, разработать логотип и представить свои товары/услуги прямо в мессенджере СУПЕР APP M2M. Электронная коммерция В мессенджере супер-платформа СУПЕР APP M2M позволяет работать по различным партнерским программам, например: Дропшипдинг — хорошая возможность для начинающих предпринимателей попробовать свои силы в бизнесе электронной коммерции, ведь стоимость открытия интернет-магазина в этом случае будет ниже! Система поддерживает различные способы продажи: B2B-продажи/B2C-продажи!

**CRM/iip CRM,
BPM, BI,
ERP, HRM, UC&C...**

**iip CRM &
СУПЕР APP -
Комплексная система
управления бизнес-
процессами и
коммуникациями, с
построением системы
Иерархии в управлении
процессами на
предприятии!**

Электронная Коммерция в Супер-Мессенджере и Социальной Сети СУПЕР APP M2M!

В современном, быстро и резко меняющемся мире смартфоны становятся все более актуальными! Пользователи смартфонов и другой современной техники много времени проводят в социальных сетях: этот факт уже давно никого не удивляет. Зрители положительно отзываются о различных обновлениях в своих любимых приложениях, призванных облегчить пользователям жизнь. Одна из таких опций — возможность совершать покупки, не переходя в другое окно другой программы/приложения.

S-commerce – это актуальное и перспективное направление развития электронной коммерции! По данным Ecswid (электронная коммерция для малого бизнеса), например, за 2019 год, в среднем 67% пользователей социальных сетей заходят в свои аккаунты с мобильных устройств, а это значит, что тема покупок «на бегу» крайне актуальна для многих пользователей.

Однако, по той же статистике, только 40% компаний представлены в S-commerce. Вывод очевиден: ниша практически свободна. Активные продажи в социальных сетях помогут вашему бренду опередить конкурентов «на шаг» — через некоторое время «социальная торговля» станет не просто конкурентным преимуществом, а ключевым условием выживания на рынке.

**CRM/iip CRM,
BPM, BI,
ERP, HRM, UC&C...**

**iip CRM &
СУПЕР APP -
Комплексная система
управления бизнес-
процессами и
коммуникациями, с
построением системы
Иерархии в управлении
процессами на
предприятии!**

Электронная Коммерция в Супер-Мессенджере и Социальной Сети **СУПЕР APP M2M!**

Встроенный сервис электронных объявлений! Необходимость продажи тех или иных предметов/товаров/услуг может возникнуть не только у торговых компаний или частных предпринимателей, но и у индивидуальных пользователей. С такой необходимостью регулярно сталкиваются сотни и тысячи простых людей, не имеющих никакого отношения к коммерции. Встроенный сервис электронных объявлений позволяет обывателю продавать личные возможности, умения, навыки, а также свои ненужные вещи, свой дачный участок или старую мебель? Электронная доска объявлений в мессенджере **СУПЕР APP M2M** — это кроссплатформенная система подачи/просмотра объявлений любого характера: о продаже недвижимости, предметов интерьера, автомобилей, личных вещей и многих других объявлений. Главное преимущество в размещении объявлений в **СЕМЕЙСТВЕ МЕССЕНЖЕРОВ СУПЕР APP M2M** - предельно простой и интуитивно понятный рекламный сервис, позволяющий размещать объявления, как отдельным пользователям, так и компаниям! При этом пользователи разработали удобный интерфейс с фильтром поиска по категориям... темам, тематическим направлениям и возможностям.

**CRM/iip CRM,
BPM, BI,
ERP, HRM, UC&C...**

**iip CRM &
СУПЕР APP -
Комплексная система
управления бизнес-
процессами и
коммуникациями, с
построением системы
Иерархии в управлении
процессами на
предприятии!**

Реклама в Проекте **СУПЕР APP M2M** — это лучший способ инвестировать в развитие своего бизнеса!

Реклама в проектах **СУПЕР APP M2M** — это лучший способ пометить рекламу и предложить свои услуги и свой бренд отдельным и корпоративным пользователям платформы СУПЕР APP M2M!

СУПЕР APP M2M в сочетании с коммуникационными и пользовательскими системами со всеми проектами и платформами СУПЕР APP M2M создает эффективный рекламный мир и широкую, разнообразную пользовательскую аудиторию!

Инвестиции, которые действительно окупаются эффективнее других рекламных систем - отдача от вложений в продвижение выше! Только целевая аудитория пользователей, которая является единой аудиторией в проектах СУПЕР APP M2M! Реклама в Проектах СУПЕР APP M2M - найдет пользователей, которым будет ваше предложение. Гибкие настройки и контроль настроек вашей рекламы! В любой момент вы можете изменить настройки и поставить новые задачи для новых высот. Вы получаете запланированный результат и платите только за необходимые контакты с аудиторией!

**CRM/iip CRM,
BPM, BI,
ERP, HRM, UC&C...**

**iip CRM &
СУПЕР APP -
Комплексная система
управления бизнес-
процессами и
коммуникациями, с
построением системы
Иерархии в управлении
процессами на
предприятии!**

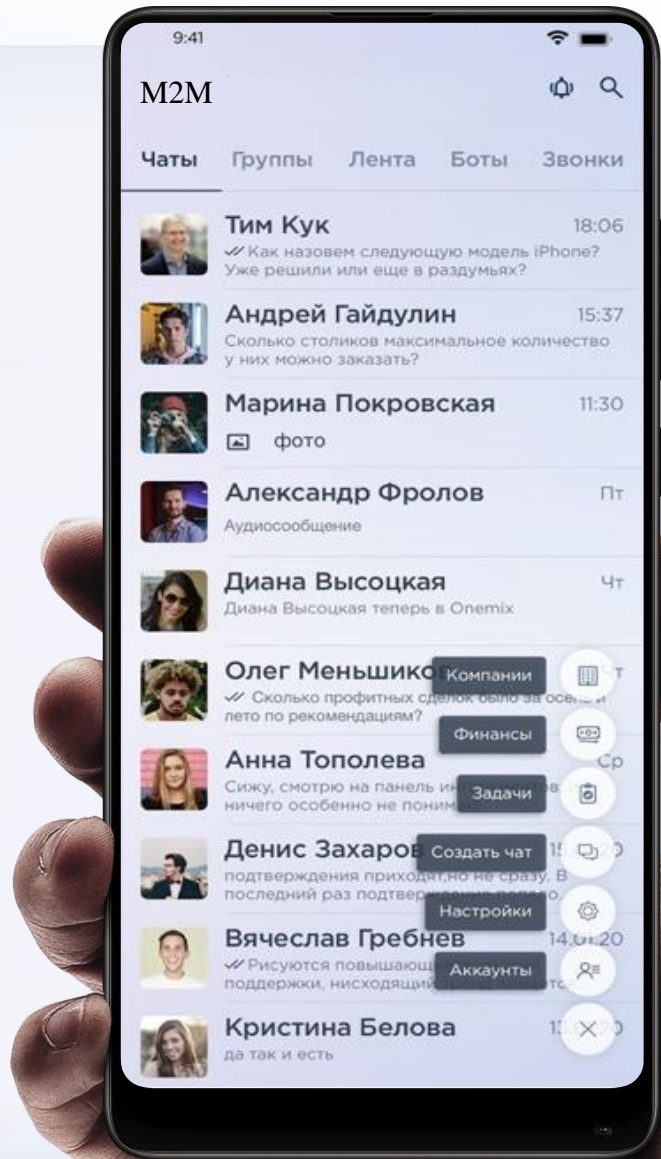
СУПЕР APP M2M

ДРУЖБА - ПАРТНЕРСТВО - БИЗНЕС

**ОПИСАНИЕ ПРОЕКТА –
Специализированный
ДЕСКТОП МОДУЛЬ
СУПЕР APP M2M!**

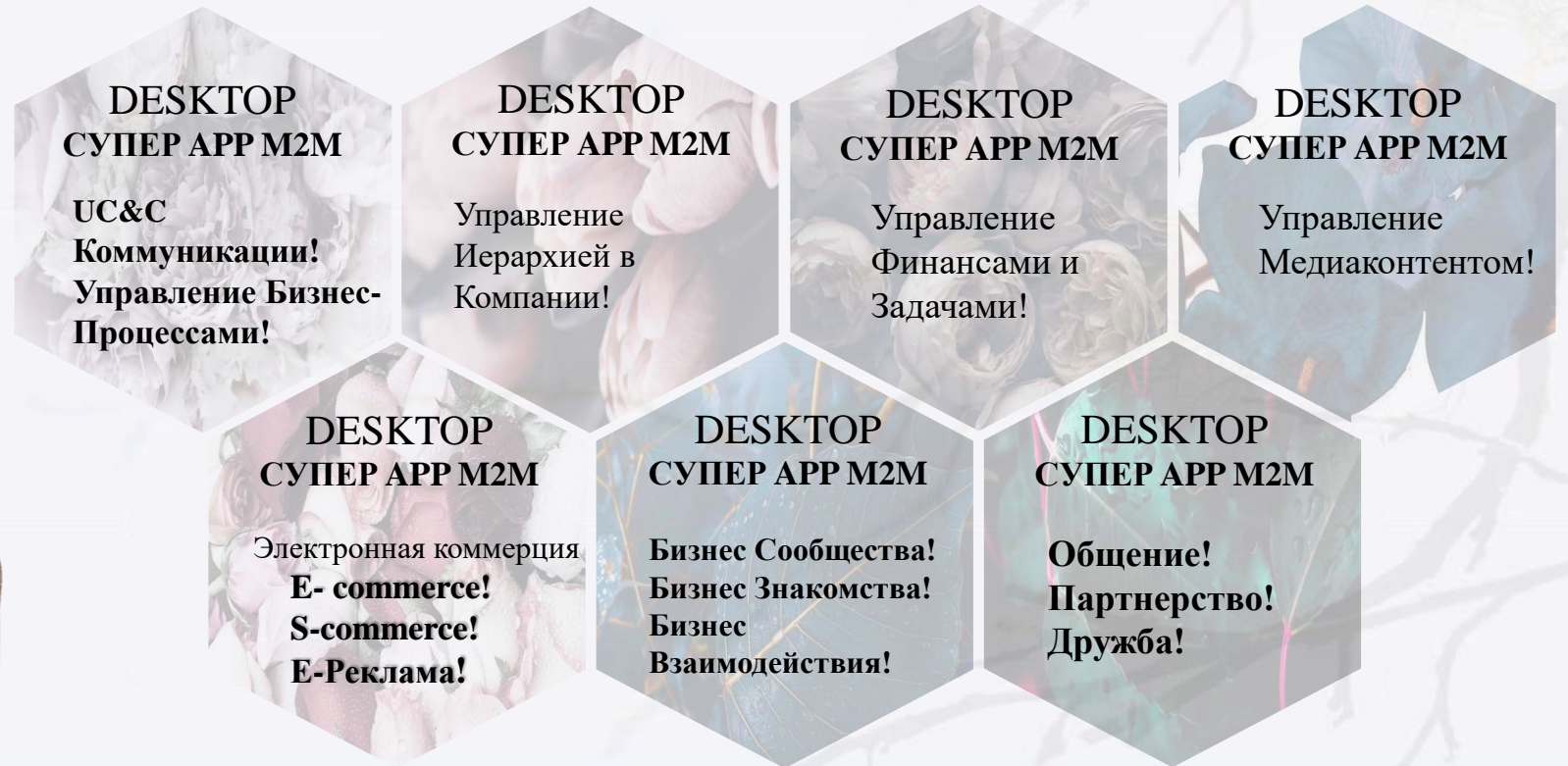
Единый Бизнес Инкубатор
СУПЕР APP M2M
& Единый Медийно –
Коммуникационный
МИР!

*ип CRM & СУПЕР APP Комплексная система
управления бизнес-процессами и коммуникациями!*



DESKTOP СУПЕР APP M2M !
Возможность использование мобильного функционала
СУПЕР APP M2M и в
DESKTOP СУПЕР APP M2M!

СУПЕР APP M2M
Супер – Мессенджер!



*ipr CRM & СУПЕР APP Комплексная система
управления бизнес-процессами и коммуникациями!*

Contacts

Комплексный Проект СУПЕР APP M2M

